

Windows XP
Windows 7

M.I.K.A.S. -2000
Multifunktionales
Integriertes
Kommunikations-
Analyse-
System

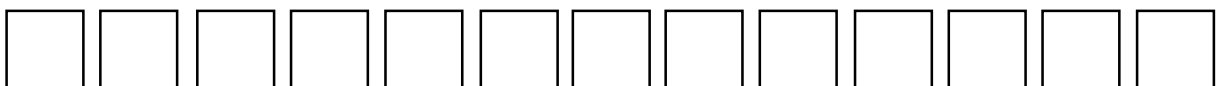


Vivaldistr. 14
76448 Durmersheim
Tel. 07245 / 93 999-0

e-Mail:
Info@buehler-informatik.de

WEB:
www.buehler-informatik.de

© 2013 by BÜHLER Informatik GmbH



1 D I E I D E E



Ein multifunktionelles System, das die Funktionen

- FMS (senden / empfangen)
- Fremdfahrzeuge auswerten
- 5 Ton Alarmierung
- Einzelalarmierung (Zielwahltasten)
- Gruppen- / Sammelalarmierung
- Alarmauswertung (5-Ton und POCSAG) *
- FMS - Statusübersicht
- Fernwirken (z.B. Relais-Steuerung) *
- BOS-Kurtztext
- Sprachausgabe
- Protokollierung (FMS und Alarm)
- Einsatztagebuch
- Dienstanweisung
- Dienstinformation
- Objektverwaltung (in Bild und Text)

enthält.

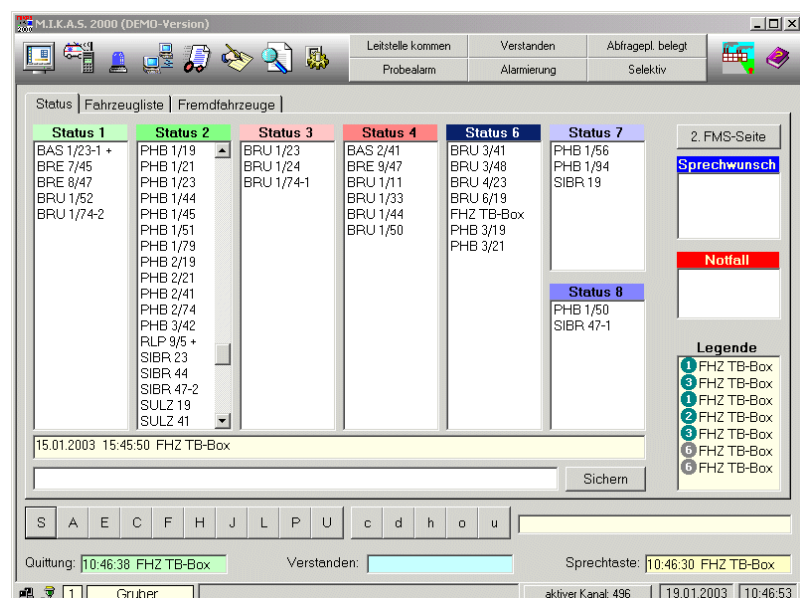
* je nach Hardware

Als Einsatzort sehen wir:

- Feuerwehrleitstellen
- Rettungsleitstellen
- Polizeileitstellen
- Feuerwehrgerätehäuser
- Rückfallebene Leitstelle
- ELW
- Einsatz-Lagezentren

Eine einheitliche,
graphische
Bedienoberfläche.

Eine durch Sinnbilder
gesteuerte
Programmoberfläche.



Übersicht Bild 1



2 D E R S T A R T



Die Installation:

Das Programm **M.I.K.A.S.-2000** kann unter den Betriebssystemen Windows XP sowie unter Windows 7 eingesetzt werden.

So installieren Sie das Programm von einer CD:

1. Legen Sie die CD in das CD-ROM-Laufwerk
2. Klicken Sie auf Start – Ausführen.
3. Geben Sie X:\SETUP.EXE ein, wobei X für den Laufwerksbuchstaben Ihres CD-ROM-Laufwerkes steht.
4. Folgen Sie nun den Anweisungen.

So installieren Sie das Programm aus dem Internet:

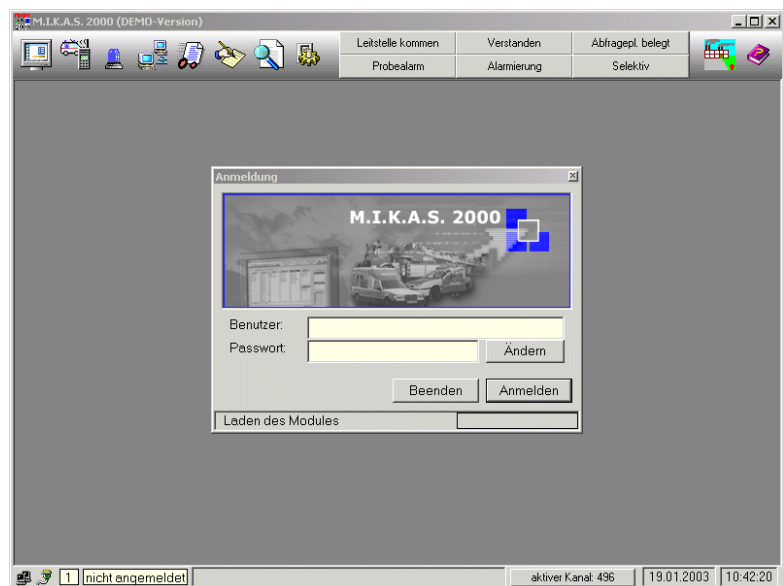
1. Datei auf Ihre Festplatte kopieren
2. Doppelklicken der Datei
3. Folgen Sie nun den Anweisungen.

Anmelden:

Um das **M.I.K.A.S.2000** zu starten, doppelklicken Sie das entsprechende Symbol. Es wird zunächst die Anmeldemaske geladen.
Geben Sie über die Tastatur ein:

Benutzer: **demo**
Kennwort: **demo**

Danach klicken Sie auf den Button "Start".
Das Programm wird gestartet.



Anmelden Bild 2



3 D A S K O N Z E P T



Übersichtsmaske mit:

- Funkmeldesystem (Eingang)
- Funkmeldesystem (Ausgang)
- Alarmmonitor (Eingang)
- Protokollübersicht (pro Tag)
- Statusübersicht

Funk-Melde-System **Einsatztagebuch** **Sprachausgabe / Funktionstasten**

Fernwirken **Protokollübersicht**

Alarm **Kurztext** **Stammdaten** **Objektverwaltung** **Hilfe**

M.I.K.A.S. 2000 (DEMO-Version)

Leitstelle kommen Verstanden Abfragepl. belegt
 Probealarm Alarmierung Selektiv

Funk-Melde-System (Eingang):

10:43:29 FHZ TB-Box S1/T1 auf Kanal 49
 10:43:29 FHZ TB-Box S1/T1 auf Kanal 49
 10:43:29 FHZ TB-Box S1/T1 auf Kanal 49
 10:43:29 FHZ TB-Box S1/T1 auf Kanal 49
 10:43:29 FHZ TB-Box S3/T1 auf Kanal 49
 10:43:44 FHZ TB-Box S1/T1 auf Kanal 49
 10:43:52 FHZ TB-Box S2/T1 auf Kanal 49
 10:43:57 FHZ TB-Box S3/T1 auf Kanal 49

Funk-Melde-System (Ausgang):

10:45:17 H -> BAS 2/44-1
 10:45:18 E -> BAS 1/45
 10:45:20 P -> BRU 1/62

Alarm-Monitor (Eingang):

10:44:34 W Bühler auf Kanal 496
 10:44:43 Selektiv 2 auf Kanal 496
 10:44:53 15400 auf Kanal 496
 10:45:06 Barth,R auf Kanal 496

Typ:	Datum und Uhrzeit:	Ereignis:
<- FMS	16.01.03 19:19:10	Fahrzeug FHZ TB-Box auf Kanal 496 sendet Status 3/1
<- FMS	19.01.03 10:47:08	Fahrzeug FHZ TB-Box auf Kanal 496 sendet Status 1/1
<- FMS	19.01.03 10:47:16	Fahrzeug FHZ TB-Box auf Kanal 496 sendet Status 2/1
<- FMS	19.01.03 10:47:21	Fahrzeug FHZ TB-Box auf Kanal 496 sendet Status 3/1
<- ANALOG	19.01.03 10:47:58	Alarm 26303 (W Bühler) wurde auf Kanal 496 empfangen.
<- ANALOG	19.01.03 10:48:06	Alarm 00000 (Selektiv 2) wurde auf Kanal 496 empfangen.
<- ANALOG	19.01.03 10:48:16	Alarm 15400 (Unbekannt) wurde auf Kanal 496 empfangen.
<- ANALOG	19.01.03 10:48:29	Alarm 15777 (Barth,R) wurde auf Kanal 496 empfangen.
<- FMS	19.01.03 10:45:14	Fahrzeug BAS 1/23-1 auf Status 1 gesetzt.
<- FMS	19.01.03 10:45:15	Fahrzeug BAS 2/41 auf Status 4 gesetzt.
-> FMS-SENDEN	19.01.03 10:45:17	Anweisung (H) an das Fahrzeug BAS 2/44-1
-> FMS-SENDEN	19.01.03 10:45:18	Anweisung (E) an das Fahrzeug BAS 1/45
-> FMS-SENDEN	19.01.03 10:45:20	Anweisung (P) an das Fahrzeug BRU 1/62

1 Gruber aktiver Kanal: 496 19.01.2003 10:45:37

Übersicht Bild 1



4 D E R A U F B A U



Maske: Funkmeldesystem

- Statusübersicht
- Statusübersicht nach Wachen
- Statusübersicht nach Fahrzeugen
- senden von FMS Anweisungen
- manuelle Statureingabe
- Kennungsanzeige (Sprechtaste)
- Handquittungsfeld (Status 9)
- Kontrollfeld für Anweisungsquittungen
- Funktionsfeld für Sprechwunsch / Notruf
- Zusatzfeld KFZ-Info (frei editierbar)
- Anzeigen von Fremdfahrzeugen /
senden von FMS Anweisungen an Fremdfahrzeuge

M.I.K.A.S. 2000 (DEMO-Version)

Leitstelle kommen Verstanden Abfragepl. belegt
Probealarm Alarmierung Selektiv

Status | Fahrzeugliste | Fremdfahrzeuge

Status 1	Status 2	Status 3	Status 4	Status 6	Status 7
BAS 1/23-1 + BRE 7/45 BRE 8/47 BRU 1/52 BRU 1/74-2	PHB 1/19 PHB 1/21 PHB 1/23 PHB 1/44 PHB 1/45 PHB 1/51 PHB 1/79 PHB 2/19 PHB 2/21 PHB 2/41 PHB 2/74 PHB 3/42 RLP 9/5 + SIBR 23 SIBR 44 SIBR 47-2 SULZ 19 SULZ 41	BRU 1/23 BRU 1/24 BRU 1/74-1	BAS 2/41 BRE 9/47 BRU 1/11 BRU 1/33 BRU 1/44 BRU 1/50	BRU 3/41 BRU 3/48 BRU 4/23 BRU 6/19 FHZ TB-Box PHB 3/19 PHB 3/21	PHB 1/56 PHB 1/94 SIBR 19

15.01.2003 15:45:50 FHZ TB-Box

Sichern

S A E C F H J L P U c d h o u

Quittung: 10:46:38 FHZ TB-Box Verstanden: Sprechtaste: 10:46:30 FHZ TB-Box

1 Gruber aktiver Kanal: 496 19.01.2003 10:46:53

2. FMS-Seite
Sprechwunsch
Notfall
Legende
1 FHZ TB-Box
3 FHZ TB-Box
1 FHZ TB-Box
2 FHZ TB-Box
3 FHZ TB-Box
6 FHZ TB-Box
6 FHZ TB-Box

FMS-Maske Seite 1 Bild 3



4 D E R A U F B A U



Maske: Funkmeldesystem Seite 2

- Anzeigen von 36 Fahrzeugen auf fester Position
- Unterteilung in drei Wachenbereiche
- Statusanzeige durch Farbe
- senden von FMS Anweisungen
- manuelle Statureingabe
- Kennungsanzeige (Sprechtaste)
- Handquittungsfeld (Status 9)
- Kontrollfeld für Anweisungsquittungen
- Funktionsfeld für Sprechwunsch / Notruf
- Zusatzfeld KFZ-Info (frei editierbar)

The screenshot shows the M.I.K.A.S. 2000 (DEMO-Version) interface. The main display is divided into three columns: 'Hauptwache', 'Wache West', and 'Alles andere'. The 'Hauptwache' column contains several vehicle entries with green backgrounds, including 'KATER ST 11', 'BAS 1/23-1', 'BAS 1/23-2', 'BAS 1/44', and 'BAS 2/19'. The 'Wache West' column contains entries with red and green backgrounds, including 'BRE 1/23-2', 'BRE 3/19', 'BRE 1/11-1', and 'BRE 2/19'. The 'Alles andere' column contains a grey entry 'FHZ TB-Box'. The right sidebar has numbered buttons 1-8, with button 7 labeled 'Notfall'. The legend section lists 'FHZ TB-Box' items with numbers 1-6. The bottom status bar shows a keyboard layout, a 'Quittung:' field with '10:46:38 FHZ TB-Box', a 'Verstanden:' field, a 'Sprechtaste:' field with '10:46:30 FHZ TB-Box', and a 'Sichern' button. The bottom right corner shows 'aktiver Kanal: 496', '19.01.2003', and '10:47:17'.

FMS-Maske Seite 2 Bild 4



4 D E R A U F B A U



Maske: Alarmierung

- freie Eingabe von beliebigen Schleifen
- 8 x 36 Zielwahltasten
- Sammelruf (aus Zielwahl)
- Gruppenruf (pro Gruppe 10 Schleifen)
- Alarmprotokollierung
- Kanalwahl bei Einzelruf / Sammelruf (bis 16 Funkkanäle) *

* je nach Hardware

Funkalarm Bild 5



4 D E R A U F B A U



Maske: Fernwirken

Überwachung und Steuerung von Objekten per FMS-Signal z.B.

- Relaisüberwachung
- Einbruchalarm
- Netzausfall
- Sabotage
- Türkontakt
- Testablauf (Funktionskontrolle)

M.I.K.A.S. 2000 (DEMO-Version)

Leitstelle kommen Verstanden Abfragepl. belegt
Probealarm Alarmierung Selektiv

01-04 05-08 09-12 13-16 17-20 21-24 25-28

Karlsruhe Nord 1

- Sammelstörung
- Sabotage
- Netzausfall
- Türkontakt
- Sender sperren
- Empfänger sperren
- RS1 Schaltung
- Testlauf starten

Karlsruhe Nord 2

- Sammelstörung
- Sabotage
- Netzausfall
- Türkontakt
- Sender sperren
- Empfänger sperren
- RS1 Schaltung
- Testlauf starten

Karlsruhe Nord 3

- Sammelstörung
- Sabotage
- Netzausfall
- Türkontakt
- Sender sperren
- Empfänger sperren
- RS1 Schaltung
- Testlauf starten

Karlsruhe Nord 4

- Sammelstörung
- Sabotage
- Netzausfall
- Türkontakt
- Sender sperren
- Empfänger sperren
- RS1 Schaltung
- Testlauf starten

1 Gruber Objekt 'Karlsruhe Nord' meldet einen Fehler. aktiver Kanal: 496 19.01.2003 10:50:05

Fernwirken Bild 6



4 D E R A U F B A U



Maske: Kurztext

Kurztext Senden an definierte Fahrzeuge

- Vorgegebene Texte (Stammdaten)
- Individuelle Eingabe von Texten
- Senden an Einzelfahrzeuge
- Senden an Gruppen / Wachen / Typ

M.I.K.A.S. 2000 (DEMO-Version)

Leitstelle kommen Verstanden Abfragepl. belegt
Probealarm Alarmierung Selektiv

Unbekannte Flüssigkeit läuft auf der Strasse aus

Anzahl der zu verbleibenden Zeichen: 50 Seite: 1

Brandeingsatz 1
Brandeingsatz 2
Brandeingsatz 3
Brandeingsatz 4
Hilfeleistung VU 1
Hilfeleistung VU 2
Hilfeleistung VU 3
Hilfeleistung VU 4
Umwelteininsatz klein
Umwelteininsatz gross
Wassereinsatz klein
Wassereinsatz gross

Fahrzeug	Wache	Status	Kanal
<input type="checkbox"/> BAS 1/23-1	029	1 / 1	496
<input type="checkbox"/> BAS 1/23-2	029	2 / 1	496
<input type="checkbox"/> BAS 1/44	029	2 / 1	496
<input type="checkbox"/> BAS 2/19	027	3 / 1	496
<input type="checkbox"/> BRE 1/11-1	003	4 / 1	496
<input type="checkbox"/> BRE 1/23-2	003	4 / 1	496
<input type="checkbox"/> BRE 2/19	002	2 / 1	496
<input type="checkbox"/> BRE 3/19	006	2 / 1	496
<input checked="" type="checkbox"/> FHZ TB-Box	001	6 / 1	496
<input type="checkbox"/> KATER ST 11	000	2 / 1	496

1 Gruber aktiver Kanal: 496 19.01.2003 10:51:29

Kurztext Bild 7



4 D E R A U F B A U



Maske: Einsatztagebuch, Dienstinfo, Dienstanweisung

Einsatztagebuch

- automatische Tagebuchnummer
- automatische Protokollierung
Datum / Zeit / Erfasser
- Protokollierung von Einsätzen
- Logbuch der Leitstelle

Dienstinfo / Dienstanweisung

- Prüfung beim anmelden "Wer hat gelesen"

The screenshot shows the M.I.K.A.S. 2000 (DEMO-Version) software interface. The main window displays a logbook titled "Tagebuch" with the following table:

Status	Datum und Uhrzeit	Erfasser	Thema
	17.01.2003 12:52:10	Gruber	Einsatz am Freitag
	17.01.2003 12:55:11	Gruber	Einsatz Luisenstr.23
	17.01.2003 12:57:50	Gruber	Übung Sportplatz
	17.01.2003 12:57:51	Gruber	Fahrzeug BAS 1/23 Kontrolle

Below the table are buttons for "Drucken", "Erfassen", "Bearbeiten", and "Entfernen". The status bar at the bottom shows "1 Gruber", "aktiver Kanal: 496", "19.01.2003", and "10:51:52".

Tagebuch Bild 8



4 D E R A U F B A U



Maske: Protokollübersicht

Es wird für jeden Tag eine Protokolldatei angelegt.

- FMS senden / empfangen
- Empfangen Alarme Analog
- Empfangen Alarme Digital (Pocsag)
- Gesendete Alarme mit Kanalsperre
- Gesendete Alarme mit Ruhe
- Gesendete Alarme mit Feuerwehrsirenenton
- Gesendete Alarme mit Zivilschutzsirenenton
- Fernwirken
- Kurztext
- Sprachausgabe
- usw.

Typ	Datum und Uhrzeit	Meldung
	19.01.03 10:45:57	Fahrzeug BRU 1/11 auf Status 4 gesetzt.
	19.01.03 10:45:58	Fahrzeug BRU 1/23 auf Status 3 gesetzt.
	19.01.03 10:45:58	Fahrzeug BRU 1/24 auf Status 3 gesetzt.
	19.01.03 10:45:59	Fahrzeug BRU 1/33 auf Status 4 gesetzt.
	19.01.03 10:46:00	Fahrzeug BRU 1/44 auf Status 4 gesetzt.
	19.01.03 10:46:00	Fahrzeug BRU 1/50 auf Status 4 gesetzt.
	19.01.03 10:46:01	Fahrzeug BRU 1/74-1 auf Status 3 gesetzt.
	19.01.03 10:46:01	Fahrzeug BRU 1/74-2 auf Status 1 gesetzt.
	19.01.03 10:46:04	Fahrzeug BRE 8/47 auf Status 1 gesetzt.
	19.01.03 10:46:05	Fahrzeug BRE 7/45 auf Status 1 gesetzt.
	19.01.03 10:46:06	Fahrzeug BRU 1/52 auf Status 1 gesetzt.
	19.01.03 10:46:08	Fahrzeug BRU 3/41 auf Status 6 gesetzt.
	19.01.03 10:46:08	Fahrzeug BRU 3/48 auf Status 6 gesetzt.
	19.01.03 10:46:09	Fahrzeug BRU 4/23 auf Status 6 gesetzt.
	19.01.03 10:46:10	Fahrzeug BRU 6/19 auf Status 6 gesetzt.
	19.01.03 10:46:12	Fahrzeug PHB 3/21 auf Status 6 gesetzt.
	19.01.03 10:46:13	Fahrzeug PHB 3/19 auf Status 6 gesetzt.
	19.01.03 10:46:14	Fahrzeug PHB 1/56 auf Status 7 gesetzt.
	19.01.03 10:46:15	Fahrzeug PHB 1/50 auf Status 8 gesetzt.
	19.01.03 10:46:16	Fahrzeug SIBR 19 auf Status 7 gesetzt.
	19.01.03 10:46:17	Fahrzeug SIBR 47-1 auf Status 8 gesetzt.

Benötigte Seiten: 3

Drucken Heute

aktiver Kanal: 496 | 19.01.2003 | 10:51:05

Kurztext Bild 7



5 D A S E N D E



Programmende / neu Anmelden

Sie verlassen das Programm **M.I.K.A.S-2000** wie jedes andere Windows-Programm.
In der Anmelde / Ende- Maske können Sie sich wieder neu anmelden oder den Button "ENDE" drücken.

Bei ENDE geben Sie über die Tastatur ein:
Passwort: **ende**

M.I.K.A.S. 2000 (DEMO-Version)

Leitstelle kommen Verstanden Abfragepl. belegt
Probealarm Alarmierung Selektiv

Typ	Datum und Uhrzeit	Meldung
	19.01.03 10:45:57	Der Benutzer 'ask' hat sich angemeldet
	19.01.03 10:45:58	Datum des Endgerätes setzen.
	19.01.03 10:45:58	Uhrzeit des Endgerätes setzen.
	19.01.03 10:45:59	Di...
	19.01.03 10:46:00	Di...
	19.01.03 10:46:00	Di...
	19.01.03 10:46:01	Di...
	19.01.03 10:46:01	U...
	19.01.03 10:46:04	Fe...
	19.01.03 10:46:05	Fe...
	19.01.03 10:46:06	Fe...
	19.01.03 10:46:08	Fe...
	19.01.03 10:46:08	Fe...
	19.01.03 10:46:09	Fe...
	19.01.03 10:46:10	Fe...
	19.01.03 10:46:12	Fe...
	19.01.03 10:46:13	Fe...
	19.01.03 10:46:14	Fe...
	19.01.03 10:46:15	Fe...
	19.01.03 10:46:16	Fahrzeug nicht 1/56 auf Status 4 gesetzt.
	19.01.03 10:46:17	Fahrzeug GW-A 1/56 auf Status 3 gesetzt.

Abmelden

ACHTUNG

Sind Sie sicher, dass Sie dieses Programm beenden möchten?

Benutzer:

Passw. Kennwort:

Abmelden Abbrechen Anmelden

Laden des Modules

Benötigte Seiten:

Drucken Heute

aktiver Kanal: 496 19.01.2003 18:14:50

1 nicht angemeldet

Protokolldateien:
15. März 2002
13. März 2002
08. Februar 2002
06. Februar 2002
02. Februar 2002
08. Januar 2003
15. Januar 2003
19. Januar 2003

Settings:
 FMS 58
 Analog 5
 Digital 0
 Kanalsperre 2
 Ruhe 9
 F-Sirene 0
 Z-Sirene 0
 Fernwirken 4
 Kurztext 0
 Sprache
 Anmeldung
 Zeit-Synchronisation

Abmelden Bild 9



6 H A R D W A R E



Hardware für M.I.K.A.S.-2000

Die Software M.I.K.A.S.-2000 unterstützt drei verschiedene Hardware Boxen.

1. **RCA (Radio-Code-Analyser) der Firma db Elektronik GmbH**, Unterreit 8, D-76139 Karlsruhe
Tel. 0721 / 866166, Fax. 0721 / 867987 www.db-elektronik.de
2. **MI-2000 (Monitoring Interface) der Firma FunkTronic GmbH**, Breitwiesenstr. 4, D-36381 Schlüchtern
Tel.: 06661-9619-0, Fax: 06661-9619-61 www.funktronic.de
3. **AKF 2000 der Firma Michael Poloczek Nachrichtentechnik GmbH**, Schorndorfer Strasse 186, 76066 Uhingen
Tel. 07161 / 3213, Fax. 07161 / 34562

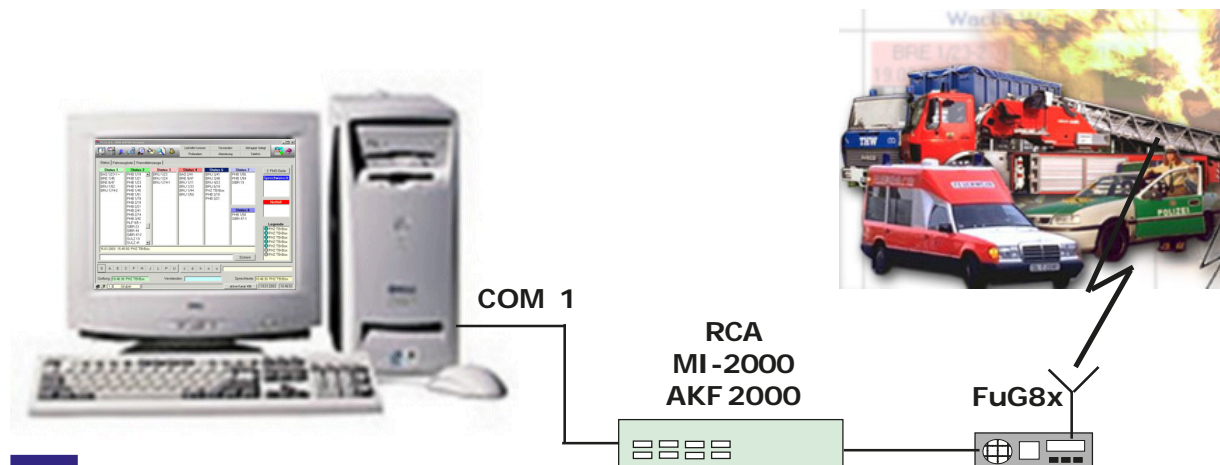
Die jeweilige Hardware-Box kann über die NF-Leitungen des Funkkreises eingeschleift werden.

Die Software M.I.K.A.S.-2000 wird über die integrierte RS232-Schnittstelle angeschlossen.

M.I.K.A.S.-2000 ist mehrplatzfähig:

Sie können M.I.K.A.S.-2000 über eine oder bis zu drei DV-Anlagen betreiben. Bei einer Dreiplatzanlage fungiert der Arbeitsplatz 1 als Server. Am "Server" muss die jeweilige BOX angeschlossen werden.

M.I.K.A.S.-2000 kann an bis zu 10 Arbeitsplätzen eingesetzt werden. Ab 4 Arbeitsplätze benötigen wir einen eigenen Schnittstellen Daten-Server.



7 D A S S Y S T E M



Der Service beginnt in der Angebotsphase.

Wir wollen Ihnen hiermit ein System anbieten, das unter wirtschaftlichen Aspekten seinesgleichen sucht.

Gerne führen wir Ihnen das System in Ihrem Hause vor, oder Sie können einen Kunden von uns besuchen und das **M.I.K.A.S-System** im direkten Einsatz sehen. In jedem Fall werden wir Sie fachgerecht beraten.

Auch nach der Installation der Programme können sie jederzeit auf unser Know How zurückgreifen. Über eine Hot-Line, die 24 Stunden besetzt ist, steht Ihnen immer, gegen eine Gebühr, fachkundiges Personal zur Verfügung.

Im Rahmen eines Software-Wartungs- und Pflegevertrages bieten wir Ihnen an:

- **24 Stunden Hot-Line**
- **Aktueller Softwarestand**
- **Ansprechpartner für die Fehleranalyse**

Haben wir Ihr Interesse geweckt, dann setzen Sie sich mit uns in Verbindung



BÜHLER 
Informatik GmbH
Vivaldistr. 14 76448 Durmersheim

info@buehler-informatik.de
© 2013 by **BÜHLER** Informatik GmbH

Weiter Informationen unter www.buehler-informatik.de

