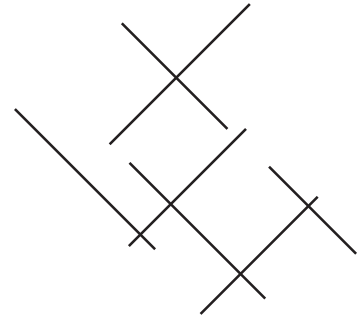
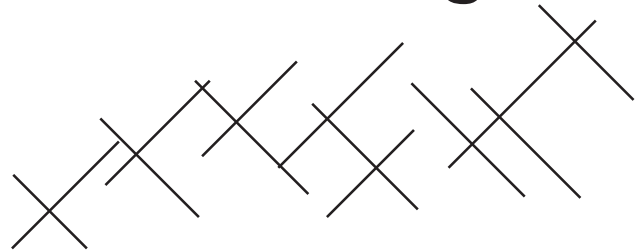


Windows XP
Windows 7

Personen - Notruf- und Atemschutz- überwachung mit Einsatzsteuerung



Für Kenwood TK-290-11B



BÜHLER

Informatik GmbH

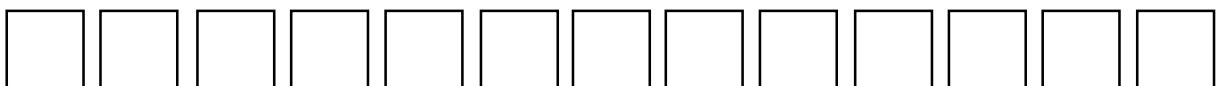


Vivaldistr. 14
76448 Durmersheim
Tel. 07245 / 93 999-0

e-Mail:
info@buehler-informatik.de

WEB:
www.buehler-informatik.de

© 2014 by BÜHLER Informatik GmbH



1 D I E I D E E



Personen- Notruf- und Atemschutzüberwachung mit Einsatzsteuerung

Atemschutzgeräteträger sind an der Einsatzstelle einer Vielzahl von Gefahren ausgesetzt. In der Regel arbeiten die Atemschutztrupps in Eigenverantwortung. Druckkontrollen und Lagemeldungen sind selbständig durchzuführen. Die größte Gefahr im Atemschutzeinsatz rührt daher, daß der Atemschutztrupp im Einsatz auf sich allein gestellt ist. Mit betreten der Einsatzstelle wird der Sprechkontakt zum vorgehenden Trupp über Sprechfunk hergestellt. Die verlegte Schlauchleitung oder die Sicherungsleine gibt bestenfalls einen Hinweis auf den Standort des Trupps. Sie dient dem Atemschutztrupp vornehmlich zum Wiederfinden des Rückzugweges.

Dies macht eine Personen- Notruf- und Atemschutzüberwachung notwendig, die den vorgehenden Trupp ständig unterstützt und ihm Informationen über den noch zur Verfügung stehenden Atemluftvorrat gibt.

Die ASK-PNA-Version 2001 wurde an die umfangreichen Funktionen der Kenwood 11b Funkgeräte angepasst. Durch die Funkanbindung können Sie:

- 1. Reichweitenkontrolle mit Funkgeräten der Fa. Kenwood TK-290-11B**
- 2. Sprechastenauswertung (wer spricht)**
- 3. Einsatzsteuerung mit Status**
- 4. Kurztextübertragung**

Die Atemschutzüberwachung sowie die Einsatzsteuerung können auch mit "anderen" Funkgeräten gesteuert werden. Alle Befehle müssen dann von Hand eingegeben werden

Diese Kurzbeschreibung soll Ihnen die Funktionen der neuen PNA-Software erläutern. Eine Demo-Version der PNA-Software finden Sie unter www.buehler-informatik.de



Bild 1



2 DER START



Die Installation:

So installieren Sie das Programm von einer CD:

1. Legen Sie die CD in das CD-ROM-Laufwerk
2. Klicken Sie auf Start – Ausführen.
3. Geben Sie X:\SETUP.EXE ein, wobei X für den Laufwerksbuchstaben Ihres CD-ROM-Laufwerkes steht.
4. Folgen Sie nun den Anweisungen.

So installieren Sie das Programm aus dem Internet:

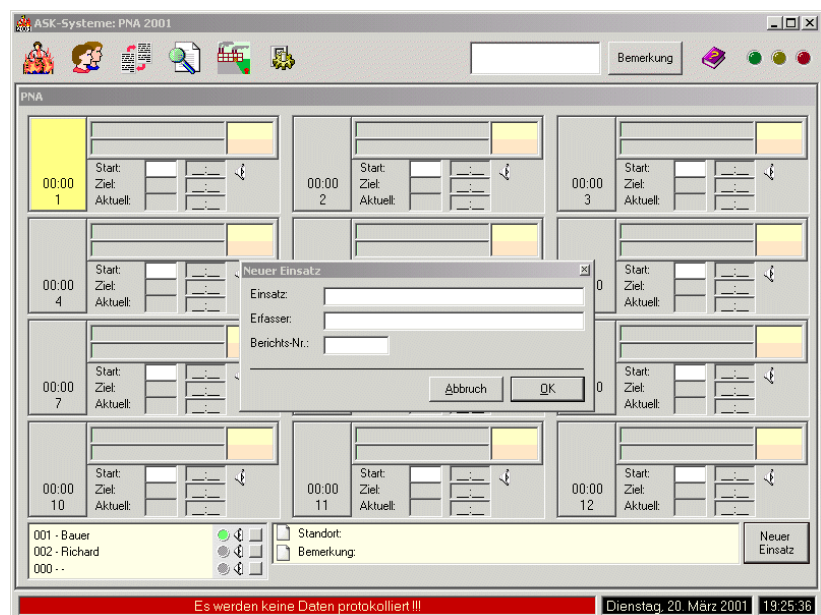
1. Datei auf Ihre Festplatte kopieren
2. Doppelklicken der Datei
3. Folgen Sie nun den Anweisungen.

Der Start:

Um das **PNA-System** zu starten, doppelklicken Sie das entsprechende Symbol. Es wird immer zuerst die Maske Atemschutzüberwachung geladen. Erst wenn Sie (rechts unten) den Button "Neuer Einsatz" angeklickt haben werden Sie aufgefordert einen Einsatzort, Protokollführer und Berichtsnummer einzugeben. Jetzt wird dieser Einsatz auch protokolliert.

Wir unterscheiden:

Atemschutzüberwachung
Einsatzsteuerung
Protokolldatei
Stammdaten



Atemschutzüberwachung Bild 2



3 D A S K O N Z E P T

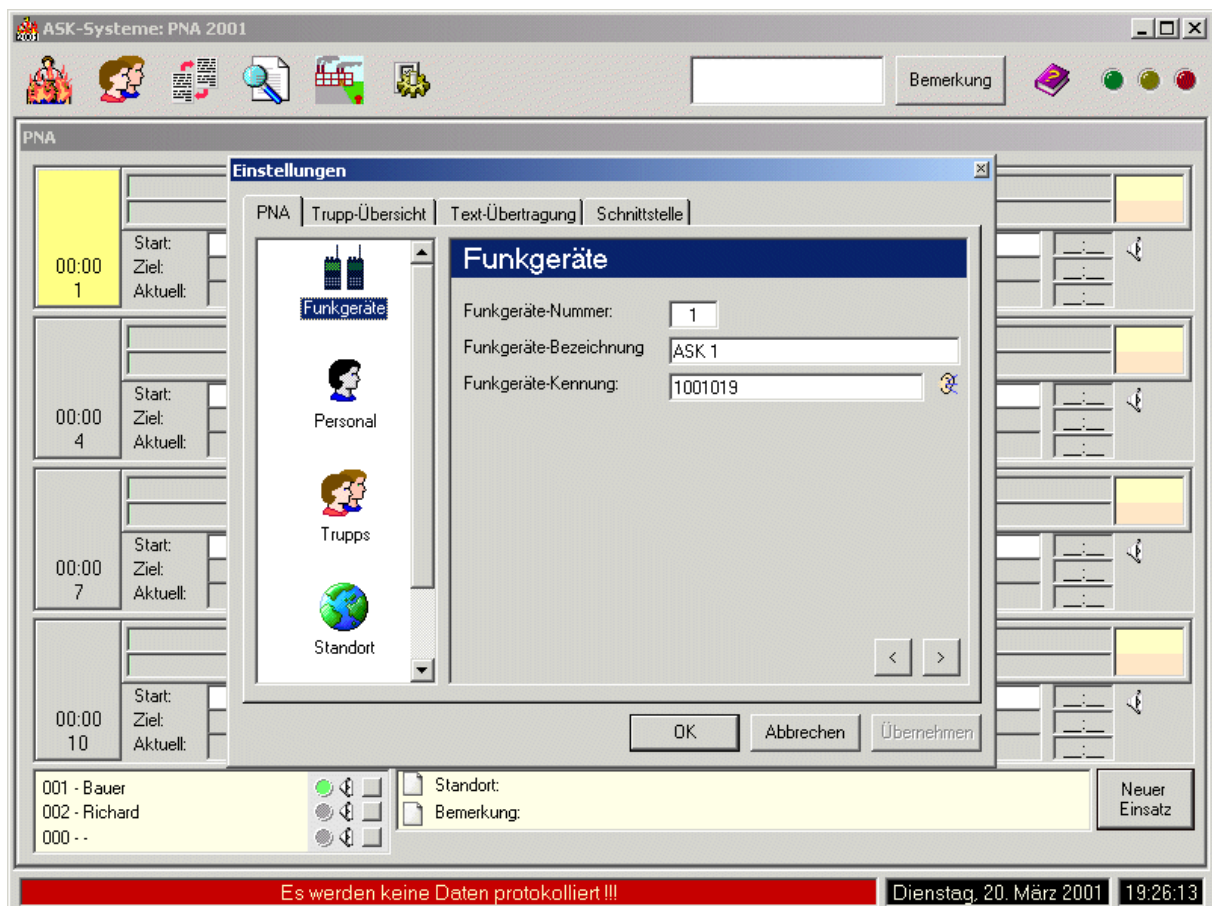


Stammdaten für:

- PNA
- Einsatz- Truppsteuerung
- Datenübertragung
- Schnittstelle

Über die Stammdatenerfassung können den einzelnen Atemschutzgeräteträger feste Funkgeräte (Kenwood 11b) zugewiesen werden.

Jeder Atemschutzgeräteträger besitzt eine Personal-Nummer (1-99). Durch Eingabe der Personal-Nummer werden die gesamten Daten einem Trupp zugewiesen. Pro Trupp können bis zu 3 Atemschutzgeräteträger erfasst werden. Alles weitere entnehmen Sie der PNA-Hilfe.



Stammdaten Bild 3



4 D E R A U F B A U



Übersicht PNA-Arbeitsmaske

Eingabefeld für Start-, Ziel- und Aktualisierungswert

PNA-Maske Laufbalken für Tot-Mann-Schalter (mit Minutenangabe)

Einsatz-Maske Laufbalken Restatemluft (mit Druckangabe)

Datenübertragung

Schaltbutton

Eingangsanzeige der V24

Dokumentation

Einsatzzeit

Bemerkung

Hilfe / Info

Objekt-Datenbank

Sprechtaste

Einstellungen

The screenshot shows the PNA software interface with the following elements:

- Top Bar:** Title 'ASK-Systeme: PNA 2001', a search field, and a 'Bemerkung' button.
- Main Grid:** A 4x3 grid of task cards. Each card displays:
 - Icon (e.g., mobile phone, gas cylinder)
 - Current pressure (e.g., 174 Bar, 164 Bar, 191 Bar)
 - Time (e.g., 00:16, 02:39, 00:00)
 - Start, Ziel, and Aktuell values with time stamps.
 - Status indicators (e.g., green checkmarks, yellow warning icons).
- Bottom Section:**
 - Personnel list: 001 - Bauer, 002 - Richard, 000 -
 - Buttons: Spricht, Stopbutton, Trupp Zurücksetzen, Neuer Einsatz
 - Status bar: 'Trupp 1 außer Reichweite', 'Donnerstag, 15. März 2001 10:32:00'

Kräfte 1 bis 3

Ausser Reichweite

Reichweiten PrüfbUTTON

Spricht

Stopbutton

Trupp Zurücksetzen

300 Bar Flasche

Notruf für Trupp



4 D E R A U F B A U



Übersicht Einsatzsteuerung (Trupp-Steuerung)

The screenshot shows the 'Trupp-Übersicht' (Team Overview) window. It features a grid of team cards, each representing a different team and its members. The cards are color-coded and include fields for team name, member names, status, and location. A toolbar at the top contains icons for communication and data management. A status bar at the bottom shows the date and time.

Labels pointing to various elements in the interface include:

- PNA-Maske**: Points to the top window title bar.
- Einsatz-Maske**: Points to the main content area.
- Datenübertragung**: Points to the 'Objekt-Datenbank' icon in the toolbar.
- Dokumentation**: Points to the 'Einstellungen' icon in the toolbar.
- Status**: Points to the status indicator (green dot) on a team card.
- Funkgerät**: Points to the 'Bezeichnung' field on a team card.
- Bezeichnung**: Points to the team name field on a team card.
- Rufname**: Points to the 'Name' field on a team card.
- Name**: Points to the member name field on a team card.
- Bemerkung**: Points to the 'Bemerkung' button in the toolbar.
- Eingangsanzeige der V24**: Points to the 'Hilfe / Info' icon in the toolbar.
- Bemerkung**: Points to the 'Bemerkung' button in the toolbar.
- Hilfe / Info**: Points to the 'Hilfe / Info' icon in the toolbar.
- Sprechtaste**: Points to the 'Sprechtaste' icon in the toolbar.
- Status**: Points to the status indicator (green dot) on a team card.
- Standort**: Points to the location field on a team card.

Reichweitenüberwachung mit Prütaste



4 D E R A U F B A U



Übersicht Datenübertragung

PNA-Maske

Einsatz-Maske

Datenübertragung

Dokumentation

Objekt-Datenbank

Einstellungen

Mustertexte

Eingangsanzeige der V24

Bemerkung

Hilfe / Info

Sprechtaste

ASK-Systeme: PNA 2001

Datenübertragung

Eingang:
10:12:24 RLSt: Wir benötigen weitere Notärzte
10:12:40 SYSTEM: Der Empfänger ist nicht bereit (Feuerwehr)

Ausgang:
10:12:40 RLSt: Es sind keine Notärzte frei
10:15:00 Polizei: Ist eine Streife in Nähe Bühne?

Sendetext: 70 Zeichen verbleibend
Wir benötigen weitere KTWs

KTW

RTW

NA

-

Lage

EFD

-

Patient

-

RLSt

Polizei

Feuerwehr

Donnerstag, 15. März 2001 10:22:33

Eingang

Ausgang

Sendetext

Senden an



4 D E R A U F B A U



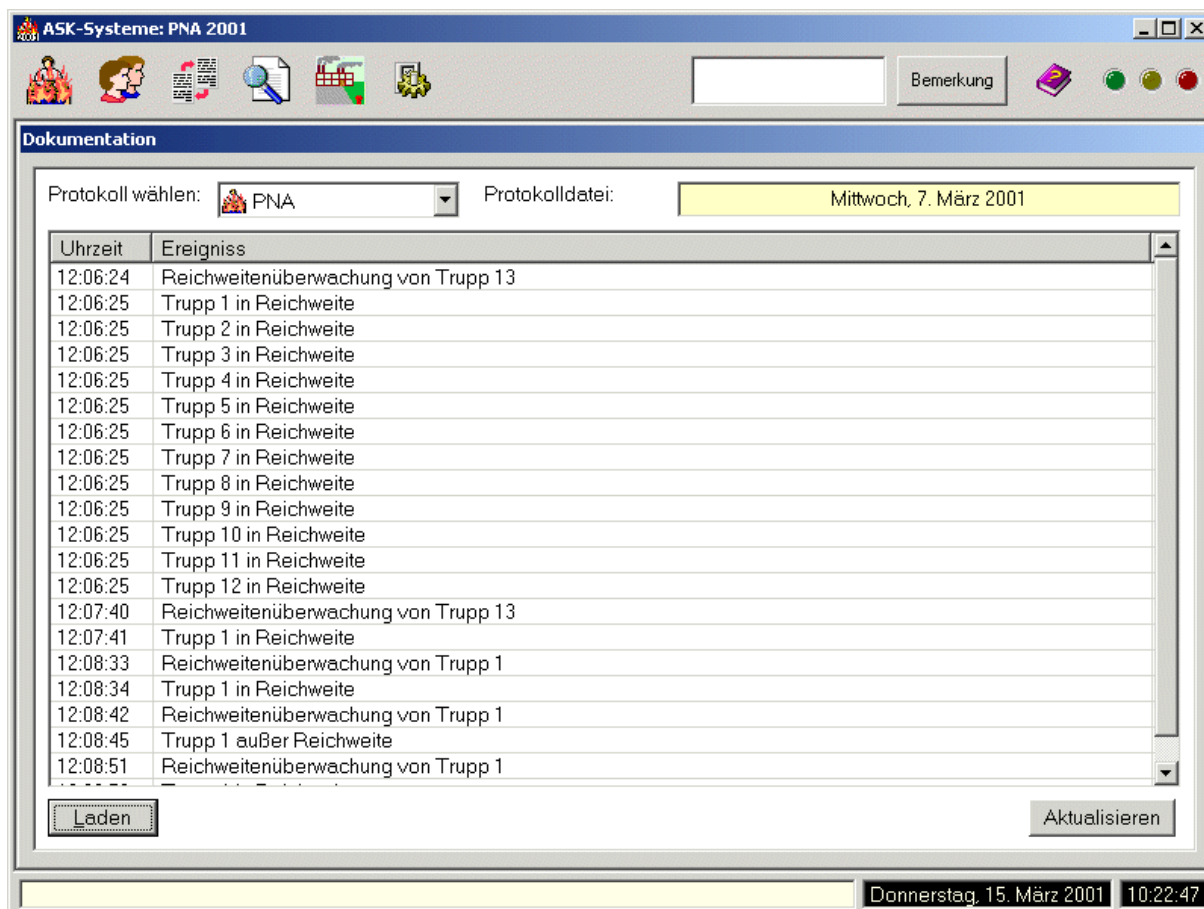
Protokollmaske:

In der Maske Protokolldatei kann die aktuelle oder ältere Protokolldateien angesehen werden. Das Programm erzeugt im Installationsverzeichnis Dateien mit der Endung LOG. Diese Dateien können Sie auf ein mit einem Drucker ausgestatteten Rechner ausdrucken.

Einträge in die Protokolldatei:

Alle Eingaben (Start / Ziel / Aktuell usw.) werden automatisch protokolliert. Über den Button "Bemerkung" kann ein Text z.B. "KBM an der Einsatzstelle" eingegeben und in der Protokolldatei gespeichert werden.

Es stehen 3 Protokolldateien zur Verfügung: PNA
Einsatz / Trupp
Datenübertragung



Protokollmaske Bild 5





Objekt-Datenbank

Im Verzeichnis PNA2001 legt das Installationsprogramm automatisch ein Unterverzeichnis mit der Bezeichnung "BILDER" an. Hier können Objekte als BMP, JPG oder GIF-Dateien hinterlegt werden. Die Unterverzeichnisse müssen selbst angelegt werden. Textdateien, die sich im jeweiligen Verzeichnis befinden, können angezeigt werden (Hier könnten z.B. Informationen über Hydranten hinterlegt sein). Als Musterverzeichnis finden Sie das Verzeichnis Durmersheim.

Verzeichniss

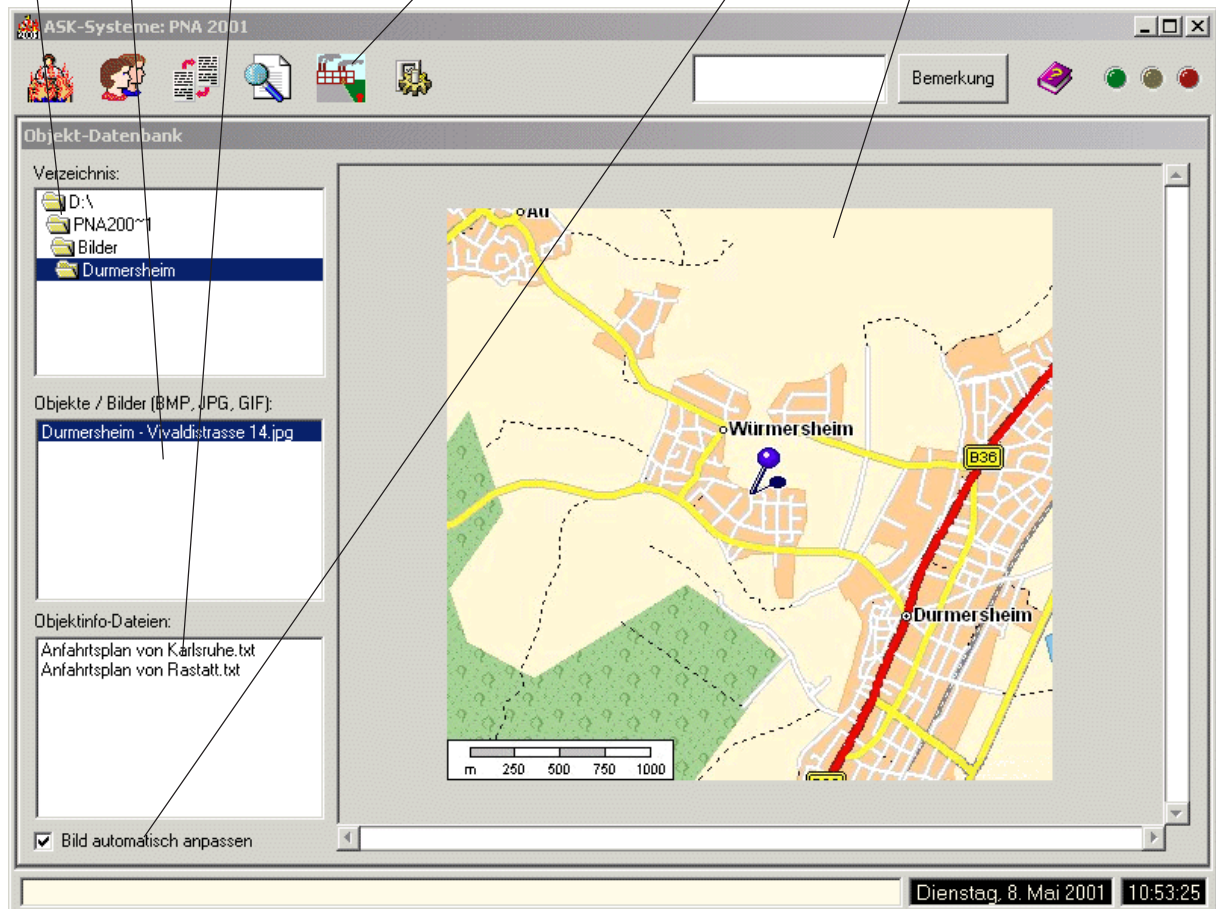
Objekt (Firma, Gebäude usw)

Text bzw. Einsatzinformationen

Bild automatisch anpassen

Objekt-Datenbank

Bild: BMP, JPG, GIF



4 D E R A U F B A U

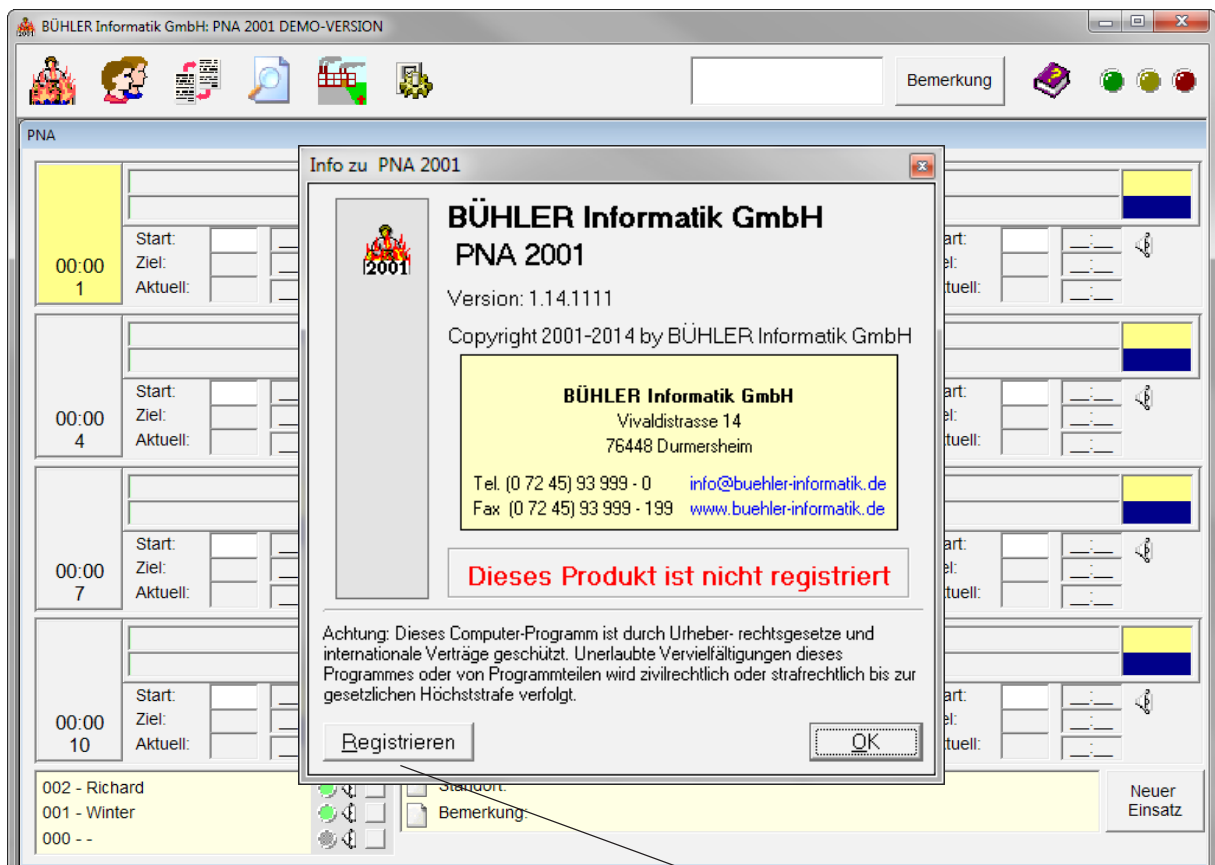


Info / Registrierung:

Durch klicken des Button Hilfe bekommen Sie das Untermenue " Info". Hier erhalten Sie ein Registrierungsformular das Sie bitte ausgefüllt an folgende Adresse senden.

BÜHLER Informatik GmbH
Vivaldistr. 14
76448 Durmersheim

Umgehend erhalten Sie Ihren Registrierungs-Code mit dem Sie aus der DEMO-Version eine registrierte VOLL-Version machen.



Registrierung Bild 6



5 DER SERVICE



Der Service beginnt in der Angebotsphase.

Wir wollen Ihnen hiermit ein System anbieten, das mit den Komponenten PNA-Software und Funkgerät Kenwood 11b unter technischen Aspekten seinesgleichen sucht.

Gerne führen wir Ihnen das System in Ihrem Hause vor oder Sie können einen Kunden von uns besuchen und das

Personen- Notruf- und Atemschutzüberwachungs - System

im direkten Einsatz sehen.

In jedem Fall werden wir Sie fachgerecht beraten.

Haben wir Ihr Interesse geweckt, dann setzen Sie sich mit uns in Verbindung

--	--	--	--	--	--	--	--	--	--	--	--	--

BÜHLER 

Informatik GmbH

Vivaldistr. 14 76448 Durmersheim
info@buehler-informatik.de
Tel. 07245 / 93 999-0
Fax. 07245 / 93 999-199
© 2013 by **BÜHLER** Informatik GmbH

Weiter Informationen unter
www.buehler-informatik.de

