

P.A.P.A.

die kaufmännische Softwarelösung

Zusatzmodul Geräte- Betriebsmittel- und Anlagenverwaltung

Inhalt

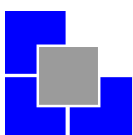
Einleitung	2
Übersicht.....	3
Mandantenauswahl	3
Netzwerk.....	3
Objektlisten	4
Feste Listen	4
Eigene Listen	4
Objektdetails	5
Obere Bildschirmhälfte	5
Untere Bildschirmhälfte	6
Stammdaten	7
Allgemein	7
Fragen	7
Fragengruppen	8
Kategorien	9
Schlagworte	9
Listen	10
Feste Listen	10
Eigene Listen	10
Organisationsstruktur	11
Zusammenfassung	12

Es gelten ausschließlich unsere Allgemeinen Geschäftsbedingungen
Diese können Sie anfordern oder auf unserer Internetseite
www.buehler-informatik.de einsehen bzw. downloaden
Druckfehler, Irrtümer und Änderungen vorbehalten

HRB: Mannheim: 522403
Ust-IdNr.: DE 168 309 401

BÜHLER 
Informatik GmbH

Vivaldistraße 14, 76448 Durmersheim
Telefon: 07245 / 93 999 - 0
Fax: 07245 / 93 999 - 199
info@buehler-informatik.de
www.buehler-informatik.de



Einleitung

Es sind oft die kleinen Dinge, die Arbeit und damit Zeit kosten. Wo sich die „Großgeräte“ wie Bagger oder Rüttelplatte im Einsatz befinden, ist nicht das Problem. Doch die Verwaltung der großen Anzahl von Kleingeräten, vom der Handkreissäge bis zum Akkuschauber über Wasserwaage bis hin zum Messband, raubt in der Verwaltung viel Zeit.

Und zum Jahresende zur Inventur geht die Sucherei los. Wo sind unsere Kleingeräte? Was muss verlustig oder als Schwund gemeldet werden. Und "Wo sind den entliehenen Geräten"?

Mit dem P.A.P.A. - Programmmodul "Geräte- Betriebsmittel- und Anlagenverwaltung" haben Sie eine durchgängige Softwarelösung. Von der Standortverwaltung bis zur einfachen Ausleih- und Fristenlisten erstellt unser Modul übersichtliche Listen. Hier erhalten Sie ohne großen Arbeitsaufwand die gewünschte und notwendige Transparenz.

Im Folgenden wird die Geräte- Betriebsmittel- und Anlagenverwaltung als G.B.A.-Verwaltung bezeichnet.

Kurzinformation

Die Geräte- Betriebsmittel- und Anlagenverwaltung ist komfortabel in den Startbildschirm von **P.A.P.A.** integriert.

Die Objekte können mandantenübergreifend verwaltet werden.

Eigene Listen lassen sich individuell anpassen.

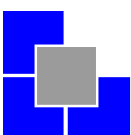
Kategorien und Fragen lassen sich individuell anpassen.

Objekt-Termine können verwaltet werden.

Objekte können mit ihrem **P.A.P.A.** - Adressbestand verknüpft werden.

Abschreibungswerte von Objekten lassen sich verwalten.

Massendruck von Labels zur einfachen Identifikation ihrer Objekte.



Übersicht

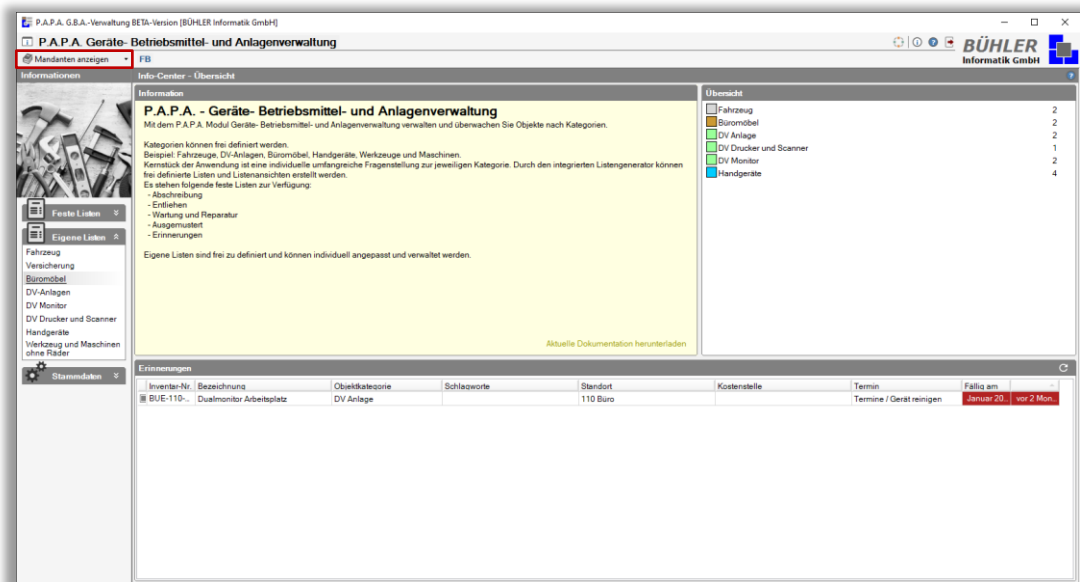


Abbildung: Info-Center

Mandantenauswahl

Die G.B.A.-Verwaltung arbeitet im Unterschied zu P.A.P.A. mandantenübergreifend. Oben links befindet sich die Mandantenauswahl. Dort können Sie eine beliebige Kombination der Mandanten auswählen.

Aktivierte Mandanten werden um das mandantenfarbige Symbol mit einem blauen Rahmen markiert.

Diese Auswahl beeinflusst jedoch nur die Anzeige der zum jeweiligen Mandanten gehörenden Objekte in den Listen. Ein wirkliches Umschatten des Mandanten wie im P.A.P.A. ist nicht erforderlich. Objekte lassen sich auch ohne Einschränkungen einem beliebigen anderen Mandanten zuweisen.

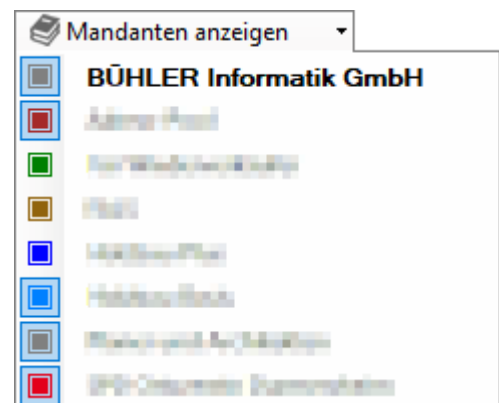
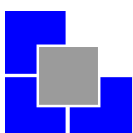


Abbildung: Mandantenauswahl

Netzwerk

Gezeigt werden analog zum P.A.P.A. in Bearbeitung befindliche Objekte und Stammdaten. Diese ist jedoch unabhängig von der P.A.P.A. Belegungsliste.



Objektlisten

Inventar-Nr.	Bezeichnung	Objektkategorie	Kategorie	Schlagerworte	Standort	Kostenstelle
HG-101	Bosch Akku-Kreissäge GKS 12V-26 Professional	Handgeräte	Handgeräte		Lager-Werkstatt	
HG-201	Bosch Akkupack GBA 12V 2.0Ah Professional	Handgeräte	Handgeräte		Lager-Werkstatt	
HG-102	Bosch Akku-Schlagbohrschrauber GSB 12V-15 Profes.	Handgeräte	Handgeräte		Lager-Werkstatt	
HG-103	Bosch Akku-Stichsäge GST 12V-70 Professional	Handgeräte	Handgeräte		Lager-Werkstatt	
BUE-100-01	Datenserver	DV Anlage	DV Anlage	Netzwerkserver	Serverraum	
BUE-110-04	Drucker Canon MX325	DV Drucker und Scanner	DV Drucker und Scanner		110 Büro	
BUE-110-01	Dualmonitor Arbeitsplatz	DV Anlage	DV Anlage		110 Büro	
M-1000-01	Eckverbinder	Büromöbel	Büromöbel	Tisch	110 Büro	
BUE-110-02	Monitor HP 24er	DV Monitor	DV Monitor		110 Büro	
BUE-110-03	Monitor HP 24er	DV Monitor	DV Monitor		110 Büro	
M-120-01	Schreibstisch kurz	Büromöbel	Büromöbel		110 Büro	
FHZ-1001	VOLVO XC60	Fahrzeug	Fahrzeug		110 Büro	100 Allgemeine Verwaltung

Abbildung: Feste Listen - Gesamtliste

Feste Listen

Diese Listen werden vom Programm fest vorgegeben und sind durch den Anwender nicht veränderbar. Neben der Gesamtliste werden in festen Listen die Daten spezieller Objekteigenschaften und/oder Programmfunktionen abgebildet.

- Gesamtliste
- Abschreibungen
- Entliehen
- Wartung und Reparatur
- Ausgemustert
- Erinnerungen

Eigene Listen

Eigene Listen können an die Bedürfnisse ihres Unternehmens angepasst werden. Sie erlauben ihnen einen besseren Überblick über eine bestimmte Kategorie von Objekten oder ein Thema. Ein Beispiel wären etwa die laufenden Versicherungen in ihrem Unternehmen.

Objektdetails

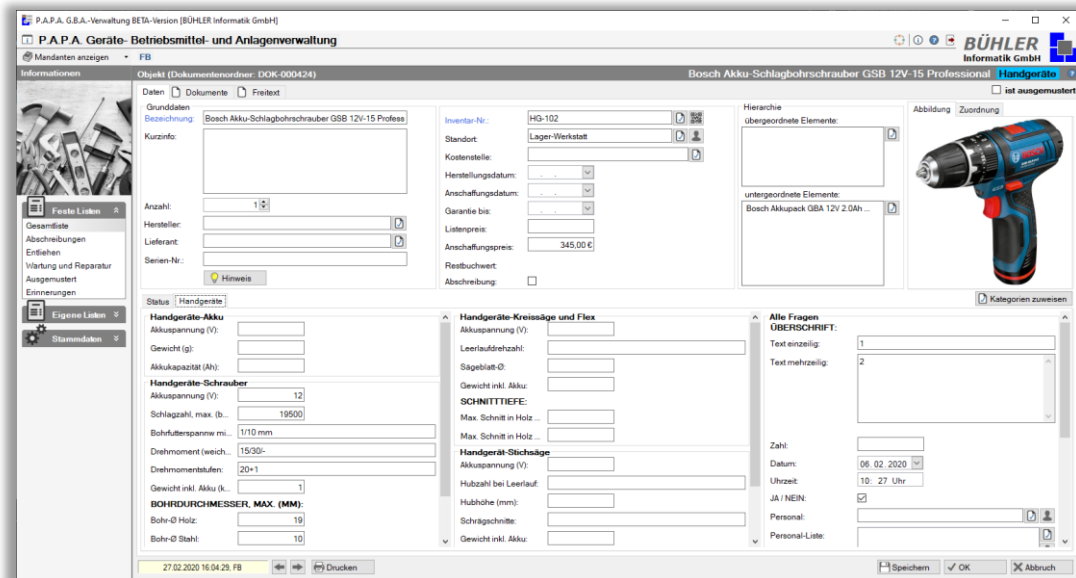


Abbildung: Objektdetails

Diese Ansicht stellt alle Daten eines Objekts da.

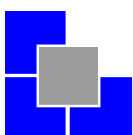
Obere Bildschirmhälfte

- **Grunddaten**
- **Hierarchie**
Hier können für ein Objekt über- und untergeordnete Objekte verknüpft werden.

Beispiel:

Das Objekt ist ein Akkuschauber, denn würde man z.B. die passenden Bohrer und Akku-Packs hinterlegen. Bei den Akku-Packs könnte neben dem Akkuschauber das passende Ladegerät verknüpft werden.

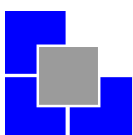
- **Abbildung**
- **Zuordnung**
Hier kann aus den vorhandenen Kategorien eine als Objektkategorie ausgewählt werden. Diese Kategorie sollte in der Regel aussagen was das jeweilige Objekt ist. Außerdem lassen sich zum Verfeinern des Objekttyps Schlagwörter auswählen und die Mandanten-zuordnung ändern.
- **Ausgemustert**



Untere Bildschirmhälfte

In den Registerkarten finden sich die Daten von ...

- **Status / Wartung und Reparatur / Entliehen**
- **Kategorien des Objektes**
- **Abschreibung**
- **Ausgemustert**



Stammdaten

Allgemein

- **Nummernkreise**
Kombination von Präfix und Wert wie im PAPA. Wird für die automatische Generierung einer Inventarnummer genutzt
- **Barcode**
Kodierung des erzeugten Barcodes
- **Kostenstelle**
- **Standorte**

Alles in diesem Bereich hinterlegten Daten sind mandantenübergreifend.

Fragen

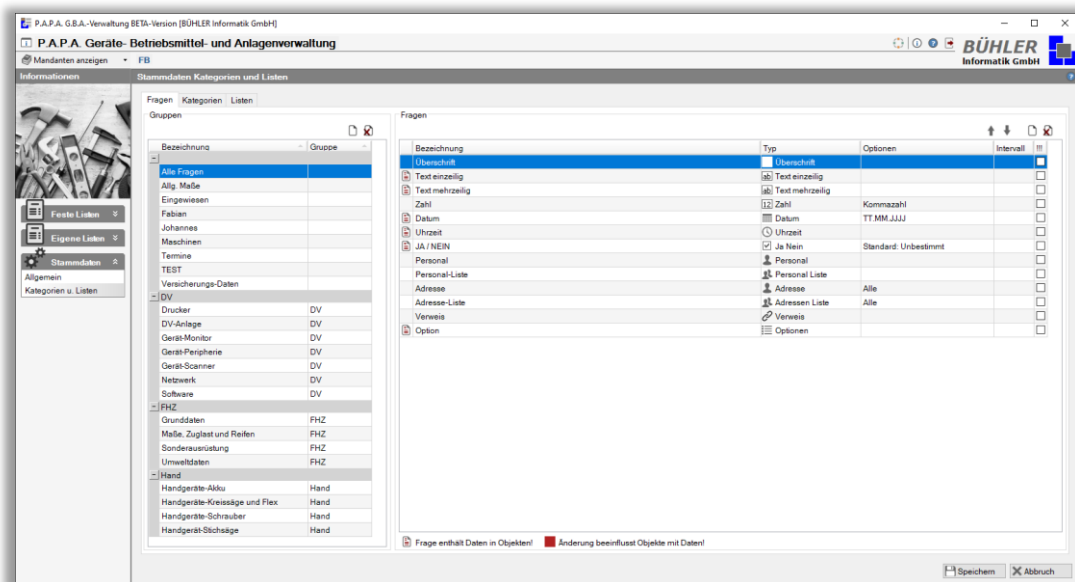
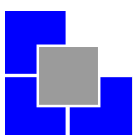


Abbildung: Fragengruppen und Fragen


Fragen sind die kleinsten Informationseinheiten die einem Objekt zugewiesen werden können. Eine Frage beinhaltet immer einen einzelnen Wert. Beispielsweise eine Adresse, ein Gewicht, ein Datum.

Dazu gibt es in der G.B.A.-Verwaltung eine Reihe von Datentypen:

- **Überschrift**
- **Text**
Einzeiliger Text, mehrzeiliger Text



- **Zahl**
Ganzzahl, Kommazahl, Prozentzahl, Währung
- **Datum**
Tag.Monat.Jahr, Monat.Jahr, Jahr, Jahrestag(z.B. Geburtstag)
- **Uhrzeit**
- **Ja / Nein**
Kontrollkästchen (mit zusätzlichem unbestimmtem Zustand)
- **Personal**
Freie Eingabe oder Verknüpfung mit einer Adresse aus PAPA
- **Adresse**
Freie Eingabe oder Verknüpfung mit einen Personaldatensatz aus PAPA
- **Verweis**
HTML-Link, Ordner-Verknüpfung auf dem Computer oder im Netzwerk
- **Optionen**
Eine Auswahlliste von Werten. Die Auswahlmöglichkeiten werden durch das „|“-Zeichen (senkrechter Strich) getrennt angegeben.

Das Symbol  in der ersten Spalte der Tabelle zeigt an, ob in einem Objekt das die Fragen zugeordnet hat, Daten hinterlegt sind.

Über das Kontrollkästchen in der letzten Spalte „!!“ der Tabelle kann die Frage als wichtig markiert werden. Die Frage wird dann in der Objekt-Detailansicht blau hervorgehen. Diese Frage darf leer bleiben, es wird jedoch darauf hingewiesen.

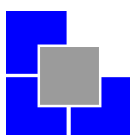
Fragengruppen

In Fragegruppen werden einzelne Fragen zu logischen/inhaltlichen Einheiten zusammengefasst.

Beispiel:

Fahrzeug

- Marke
- Kraftstoff
- Sitze
- PS / Leistung
- Kennzeichen
- Baujahr
- Erstzulassung



Kategorien

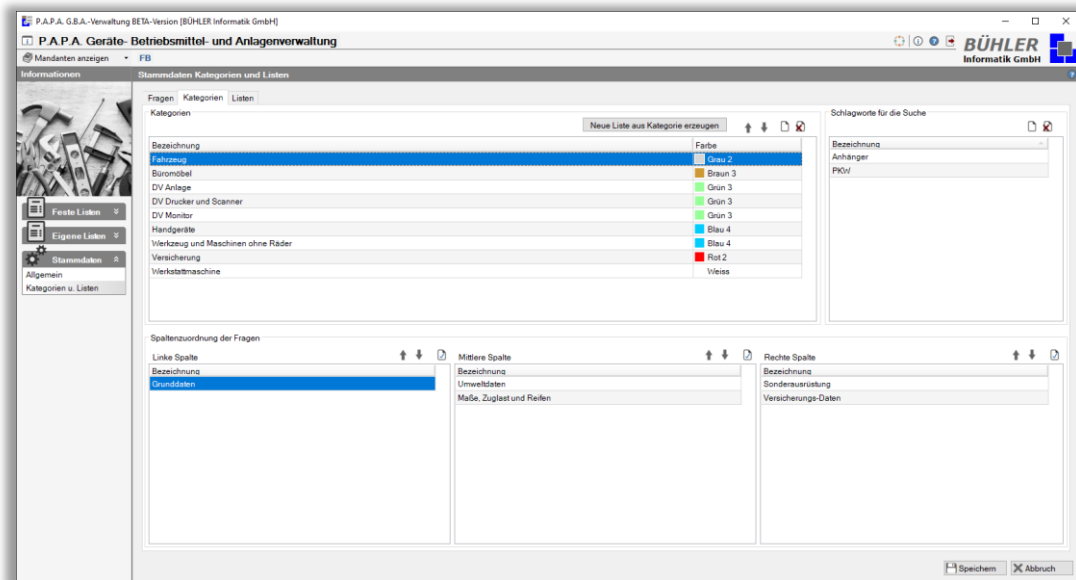


Abbildung: Kategorien

Eine Kategorie sollte immer einen Objekttyp aus der realen Welt abbilden. Dazu werden einer Kategorie die benötigten Fragengruppen zugewiesen. Fragengruppen können mehreren Kategorien zugewiesen werden. Jedoch jede Fragengruppe nur einmal pro Kategorie.

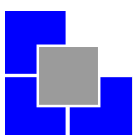
Für eine verbesserte Übersicht in der Objektansicht werden die Fragengruppe einer Kategorie zusätzlich einer von drei Spalten zugewiesen.

Schlagworte

Für eine noch genauere Einteilung der Objekte ist es möglich in einer Kategorie Schlagworte zu hinterlegen.

Beispiel:

Kategorie: Fahrzeuge
Schlagworte: PKW, LKW, Anhänger, Motorrad



Listen

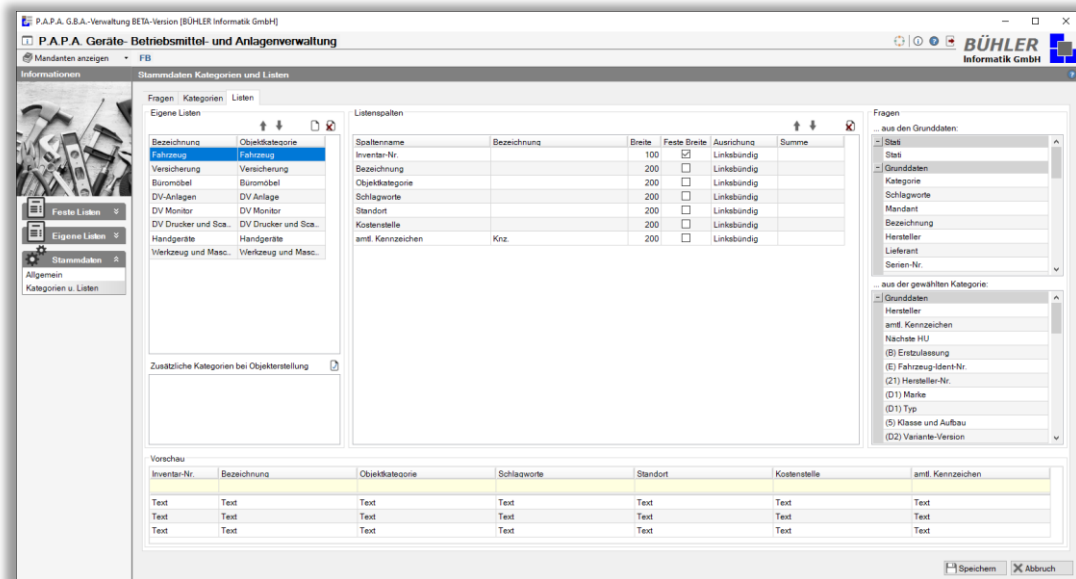


Abbildung: Listenkonfigurator

In der G.B.A.-Verwaltung wird generell zwischen **festen Listen** und **eigenen Listen** unterschieden.

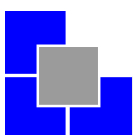
Feste Listen

Diese Listen werden vom Programm fest vorgegeben und sind durch den Anwender nicht veränderbar. Neben der Gesamtliste werden in festen Listen die Daten spezieller Objekteigenschaften und/oder Programmfunktionen abgebildet.

Eigene Listen

Eigene Listen können vom Anwender an die speziellen Bedürfnisse des Unternehmens angepasst werden.

Als Basis für diese Listen dient immer eine Kategorie. Die in der gewählten Kategorie hinterlegten Fragen, sind neben den Grunddaten des Objektes, als Spalten in der Liste nutzbar.



Organisationsstruktur

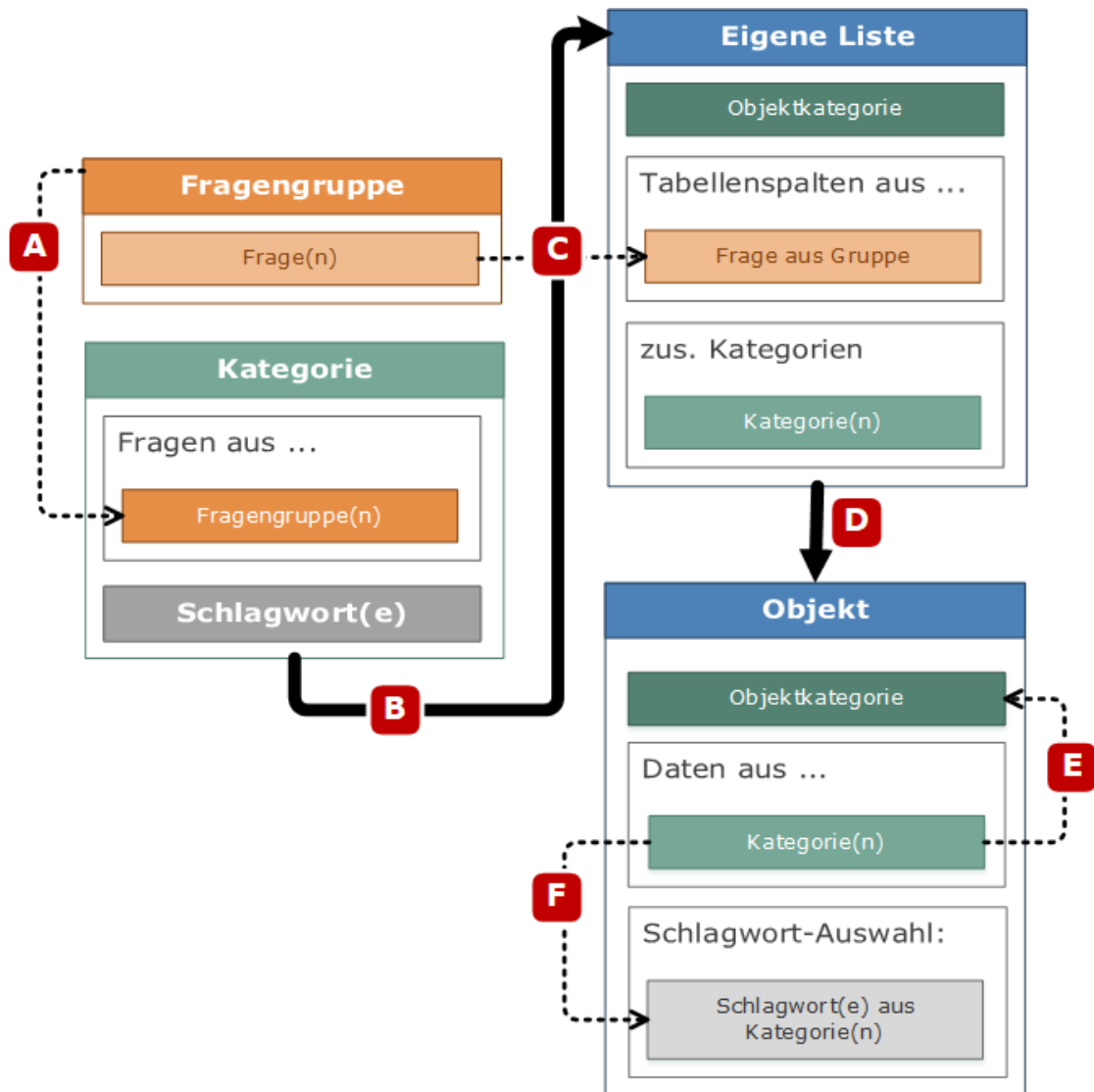


Abbildung: Organisationsstruktur

Legende:

- A) Zuweisung von Fragen in Fragengruppen zu Kategorien
- B) Basierend auf einer Kategorie lassen sich beliebige „Eigene Listen“ erstellen
- C) Die Fragen der zugrundeliegenden Kategorie einer Kategorie sind als Tabellenspalten nutzbar
- D) „Eigene Listen“ erlauben das Erstellen von Objekten, der der Liste zugrundeliegenden Kategorie
- E) Eine der Kategorien eines Objektes fungiert als dessen Objektkategorie
- F) Die in den zugeordneten Kategorien hinterlegten Schlagwörter können in dem jeweiligen Objekt genutzt werden

Zusammenfassung

Mit der G.B.A.-Verwaltung verschaffen Sie ihrem Unternehmen den organisatorischen Vorteil. Gerne bieten wir Ihnen auch im Rahmen einer Onlineschulung eine Hilfe zur detaillierten Einarbeitung Ihrer Mitarbeiter.

Haben wir Ihr Interesse an unserem Zusatzmodul geweckt?
Dann setzen Sie sich mit uns in Verbindung.

Wir freuen uns auf Sie.

BÜHLER 
Informatik GmbH
Vivaldistraße 14, 76448 Durmersheim
Tel.: 07245 / 93 999 - 0
Fax: 07245 / 93 999 - 199
info@buehler-informatik.de
www.buehler-informatik.de

