

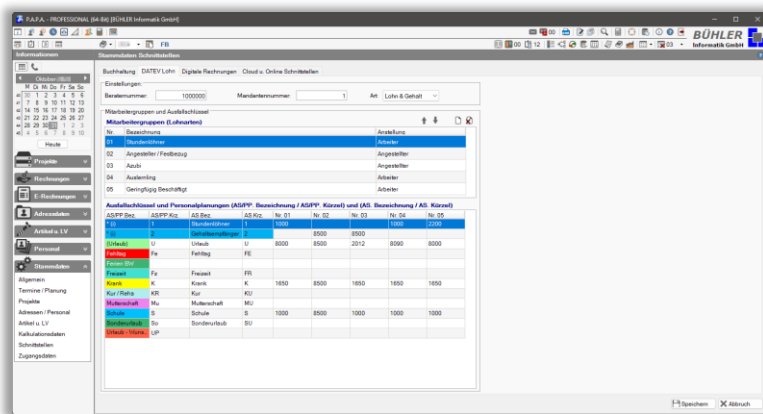
DATEV - Lohn & Gehalt
DATEV - LODAS

Die kaufmännische Handwerkerlösung P.A.P.A. unterstützt zwei Arten von Schnittstellen für die Übertragung ihrer Personalbuchungen und Personalplanungen an eine Lohnbuchhaltung.

DATEV - Lohn & Gehalt
DATEV - LODAS

Welche für Sie die richtige Schnittstelle ist, müssen Sie mit ihrem Verwalter der Lohnbuchhaltung abstimmen.

In den Stammdaten von P.A.P.A. wählen Sie die Art der Schnittstelle aus.



Die jeweiligen Lohnarten (Mitarbeitergruppen) können individuell angelegt werden.

Beispiel:

- Stundenlöhner
- Angestellter / Festbezug
- Auslernling
- Geringfügige Beschäftigte
- usw

Die Daten kommen direkt aus der P.A.P.A.- WebZeit über die Schnittstelle zur Lohnabrechnung.

Sie haben Fragen? Dann 07245 / 93 999-0
 Wir freuen uns auf Ihren Anruf.

Kurzinformation

Mit den **P.A.P.A.** – Schnittstellen

DATEV - Lohn & Gehalt
 oder
DATEV – LODAS

stehen Ihnen zwei Arten der Übertragung von Personalbuchungen und Personalplanungen zur Verfügung.

Welche für Sie die richtige Schnittstelle ist, müssen Sie mit ihrem Verwalter der Lohnbuchhaltung abstimmen.

Die **P.A.P.A.** – Schnittstellen
DATEV - Lohn & Gehalt
DATEV – LODAS

Effizient und ohne großen Aufwand zu bedienen.

