

P.A.P.A.

die kaufmännische Softwarelösung

Schnittstelle Banking

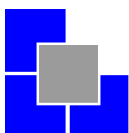
Inhalt

Einleitung	2
Eingeben der Daten.....	2
Exportieren der DTAUS-Datei	3
Zusammenfassung	4

Es gelten ausschließlich unsere Allgemeinen Geschäftsbedingungen
Diese können Sie anfordern oder auf unserer Internetseite
www.buehler-informatik.de einsehen bzw. downloaden
Druckfehler, Irrtümer und Änderungen vorbehalten

HRB: Mannheim: 522403
Ust-IdNr. DE 168 309 401

<p>BÜHLER  Informatik GmbH Vivaldistraße 14, 76448 Durmersheim Tel.: 07245 / 93 999-0 Fax: 07245 / 93 999-199 info@buehler-informatik.de www.buehler-informatik.de</p>



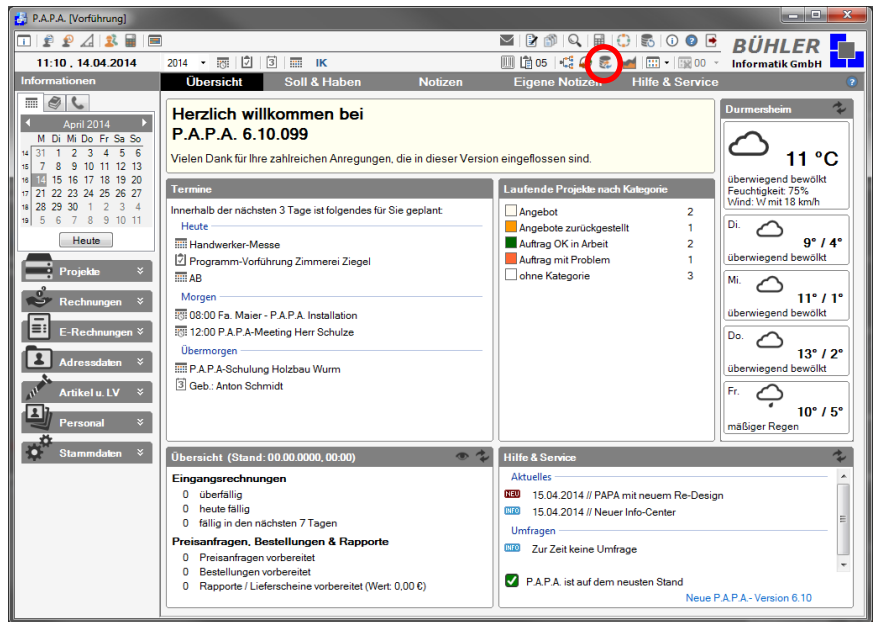
Einleitung

Haben Sie sich für Ihren P.A.P.A. schon immer eine Möglichkeit zum Online-Banking gewünscht?

Jetzt ist sie da!!

Die P.A.P.A.-Schnittstelle „Banking“!

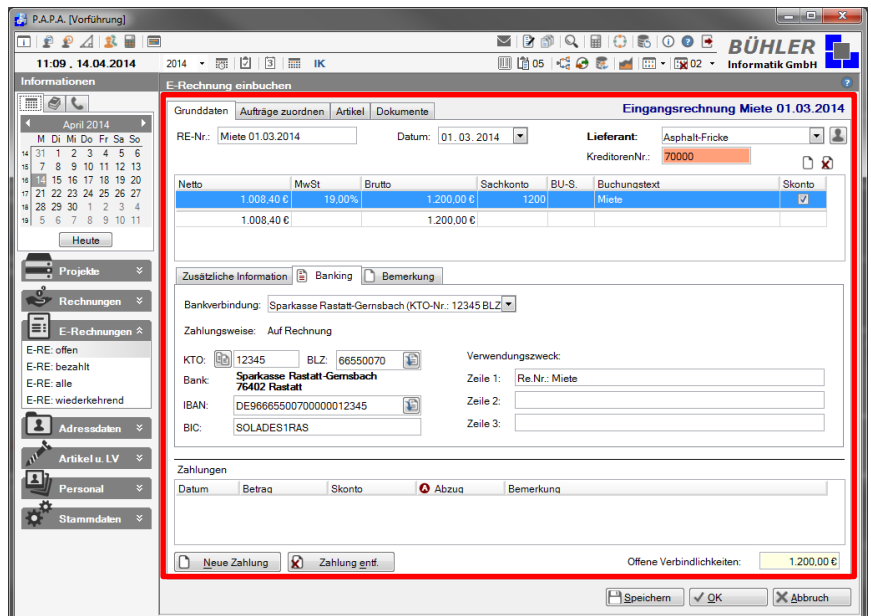
Ein Weg zum einfachen, komplikationslosen Online-Banking.



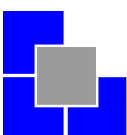
Eingeben der Daten

Um Online-Banking zu betreiben, erzeugt die Schnittstelle aus den erhaltenen Informationen eine DTAUS-Datei. Diese Datei kann von allen Online-Banking-Portalen und fast jeder Software eingelesen werden (Online-Banking-Portale sind von Ihrer Bank bereitgestellte Zugangssysteme über die Sie Ihre Bankgeschäfte online abwickeln können).

Die Daten werden in den Eingangsrechnungen eingegeben und können danach einfach exportiert werden.



Um die DTAUS-Datei zu erzeugen, klicken Sie auf „Export u Import“



Exportieren der DTAUS-Datei

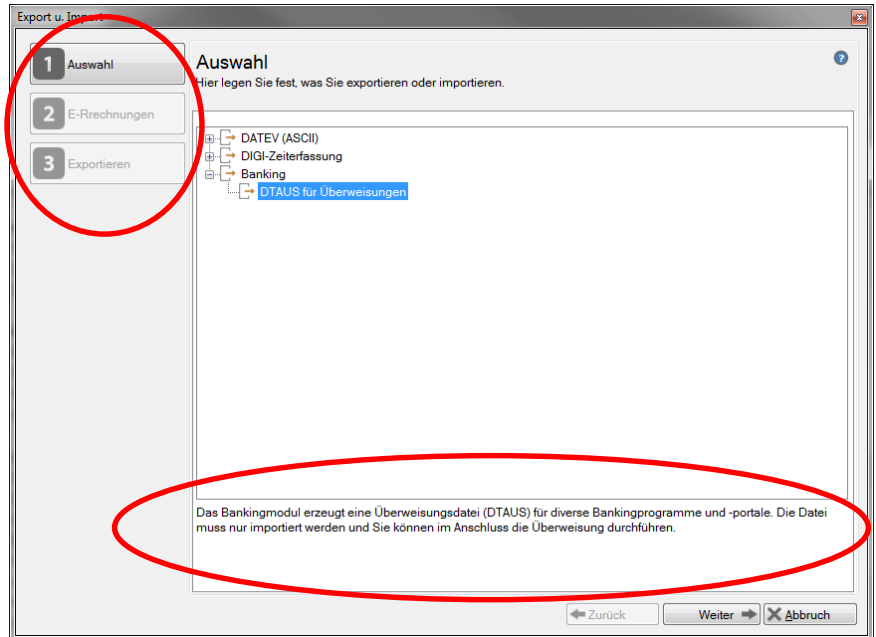
Nach einem Klick auf „Export u. Import“ erscheint dieses Fenster.

Alle Module, die Exportieren und Importieren ermöglichen, werden hier angezeigt. Wir benötigen die Schnittstelle „Banking“.

Sobald Sie auf Banking klicken erscheinen auf der linken Seite die einzelnen Schritte.

Unten sehen Sie eine Kurzbeschreibung zum Punkt „Banking“.

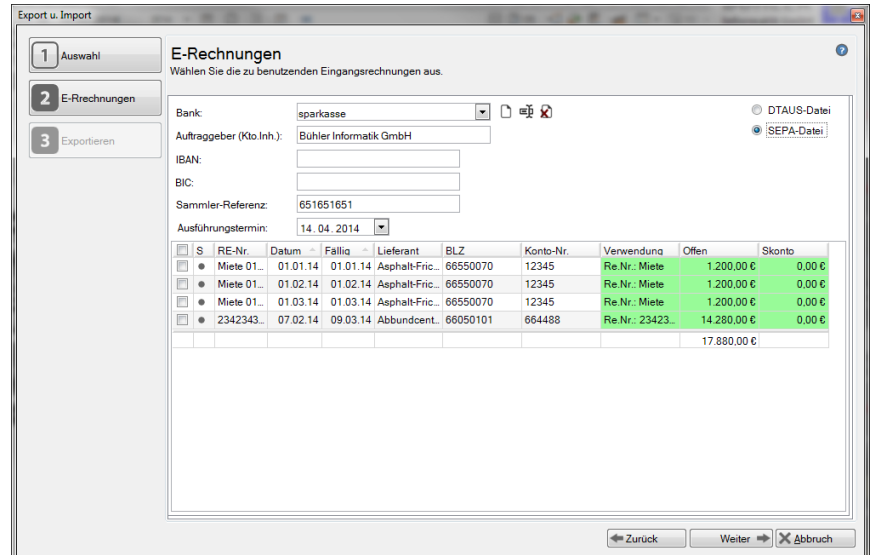
Zum Fortfahren markieren Sie „DTAUS für Überweisungen“ und klicken auf „Weiter“.



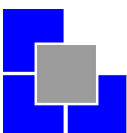
Nun wird das Fenster für die Eingangsrechnungen geöffnet.

Im oberen Abschnitt tragen Sie Ihre Kontodaten ein. Sie sind der Auftraggeber.

Unterhalb Ihrer Daten geben Sie das Zahlungsdatum ein. Es folgt eine Auflistung der von Ihnen eingegebenen Eingangsrechnungen. Hier wählen Sie aus, welche Eingangsrechnungen am gewünschten Datum gezahlt werden sollen.



Klicken sie nun auf „Weiter“ um die DTAUS-Datei auf dem Desktop zu erstellen. Die markierten Eingangsrechnungen wurden automatisch auf „bezahlt“ gesetzt. Zum Abschluss importieren Sie die DTAUS-Datei in Ihr Banking-Programm und führen die Überweisung durch.



Zusammenfassung

Mit der **P.A.P.A.** – Banking-Schnittstelle haben Sie den leichtesten Weg gefunden um Ihre Eingangrechnungen via Onlinebanking zu begleichen. Sie haben genauen Überblick welche Rechnung Sie wann bezahlen wollen und können diese mit nur wenigen Klicks überweisen. Schnell, effizient und ohne großen Aufwand.

Haben wir Ihr Interesse an unserer Schnittstelle „Banking“ geweckt?

Dann setzen Sie sich mit uns in Verbindung. Wir freuen uns auf Sie.

BÜHLER 
Informatik GmbH
Vivaldistraße 14, 76448 Durmersheim
Tel.: 07245 / 93 999-0
Fax: 07245 / 93 999-199
info@buehler-informatik.de
www.buehler-informatik.de

