

P.A.P.A.

die kaufmännische Softwarelösung

Schnittstelle DATEV

Inhalt

Einleitung	2
Eingeben der Daten.....	2
Datenexport	3
Zusammenfassung	4

Es gelten ausschließlich unsere Allgemeinen Geschäftsbedingungen
Diese können Sie anfordern oder auf unserer Internetseite
www.buehler-informatik.de einsehen bzw. downloaden
Druckfehler, Irrtümer und Änderungen vorbehalten

HRB: Mannheim: 522403
Ust-IdNr. DE 168 309 401

<p>BÜHLER  Informatik GmbH Vivaldistraße 14, 76448 Durmersheim Tel.: 07245 / 93 999-0 Fax: 07245 / 93 999-199 info@buehler-informatik.de www.buehler-informatik.de</p>



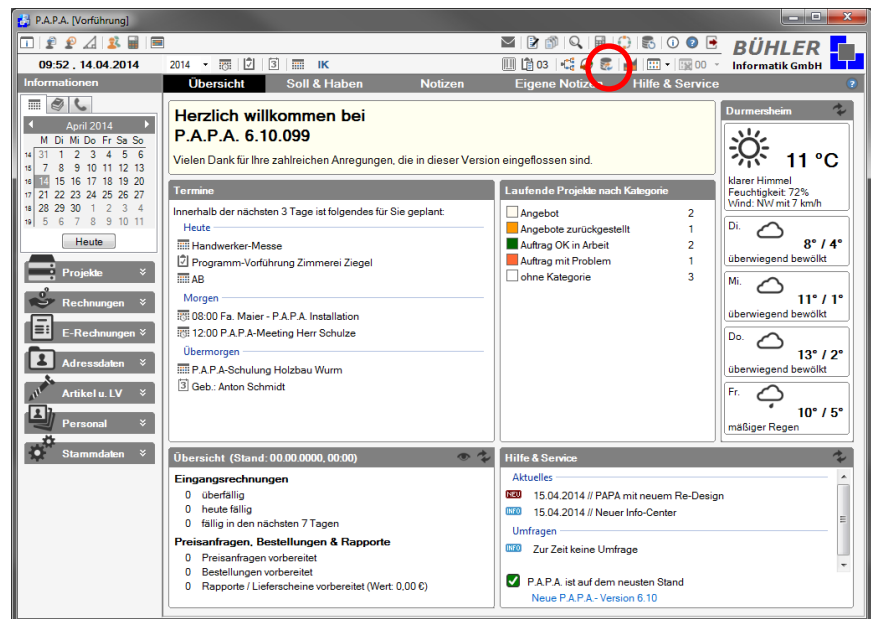
Einleitung

Haben Sie Ihre Finanzbuchhaltung in die Hände eines Steuerberaters übergeben?

Dann wird es Zeit für die P.A.P.A.-Schnittstelle „DATEV“!

Über diese Schnittstelle können Sie Ihre Buchungsdaten komplett an Ihren Finanzbuchhalter oder Steuerberater senden.

Dieser kann die Datei in sein FiBu-Programm einlesen und die entsprechenden Buchungen vornehmen.



Eingeben der Daten

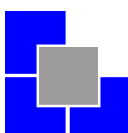
Aus den von Ihnen in P.A.P.A. eingegebenen Buchungsdaten erzeugen Sie eine DATEV-Datei. Die Daten können erzeugt werden aus:

- Ihren Rechnungen
- oder / und
- Ihren Eingangsbuchungen (Lieferantenrechnungen)

In beiden Fällen müssen bei den Rechnungen die Debitoren- und Kreditorennummer, sowie bei den Eingangsbuchungen auch mehrere Erlös- und Sachkonten hinterlegt werden.

Ihr Steuerberater liest die von Ihnen gesendete Datei in sein Buchhaltungsprogramm ein - ganz einfach über den Datenimport.

Um die Daten zu exportieren, klicken Sie auf „Export u. Import“



Datenexport

Nach einem Klick auf „Export u. Import“ erscheint dieses Fenster.

Alle Module, die Exportieren und Importieren erlauben, werden hier angezeigt. Wir benötigen die DATEV (ASCII) Schnittstelle.

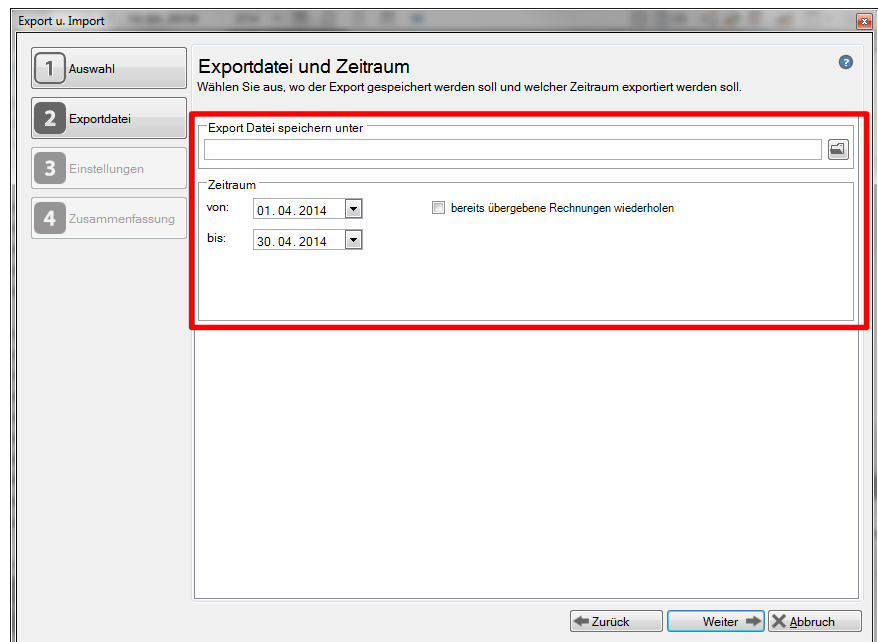
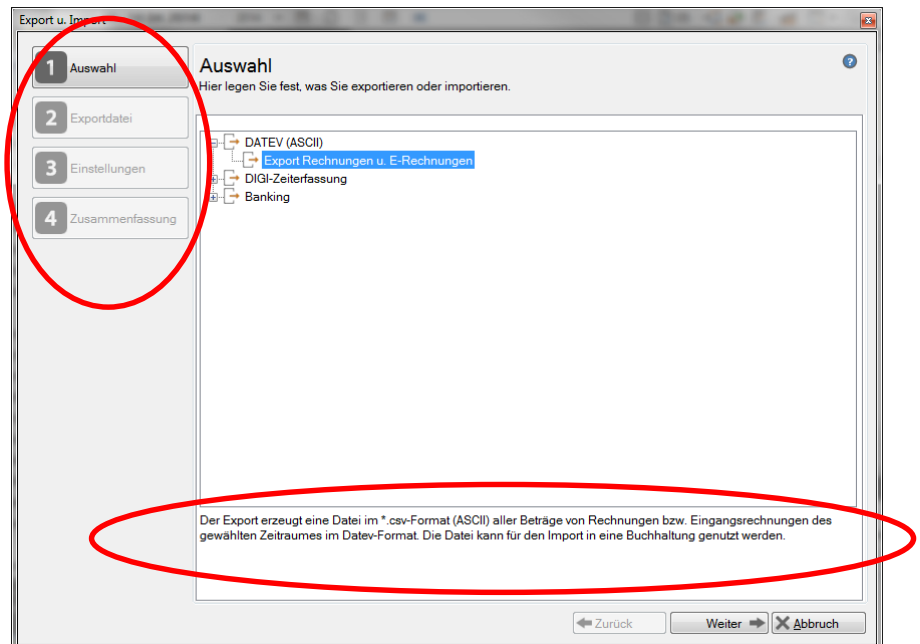
Sobald Sie DATEV (ASCII) klicken, erscheinen auf der linken Seite verschiedene Schritte.

Unten sehen Sie eine Kurzbeschreibung für den Punkt „Auswahl“.

Nun wird das Fenster für die Exportierung geöffnet. Hier geben Sie oben ein, unter welchem Pfad Sie die Exportdatei speichern wollen.

Darunter definieren Sie den Zeitraum, in dem die Rechnungen exportiert werden sollen.

Wenn in diesem Zeitraum bereits Rechnungen übergeben wurden, werden diese nicht mitexportiert – außer Sie setzen den Haken bei „bereits übergebene Rechnungen wiederholen“.



Zusammenfassung

Über die DATEV Schnittstelle für Ihren **P.A.P.A.** haben Sie ein kleines, aber mächtiges Tool für Ihre ausgelagerte Finanzbuchhaltung. Sie ermöglicht die einfache Datenübertragung zum Steuerberater ohne überflüssigen Papierkram. Und der große Vorteil: Die Zahlen kommen so an, wie Sie sie in Ihren Rechnungen oder Eingangsrechnungen erfasst haben. Es gibt keine Zahlendreher. Selbstverständlich können Sie in einer Liste erkennen, ob alle Konten und Texte korrekt erfasst und ob der Datensatz (Rechnung) bereits übergeben wurde.

Haben wir Ihr Interesse an unserer Schnittstelle „DATEV“ geweckt?

Dann setzen Sie sich mit uns in Verbindung. Wir freuen uns auf Sie.

BÜHLER 
Informatik GmbH
Vivaldistraße 14, 76448 Durmersheim
Tel.: 07245 / 93 999-0
Fax: 07245 / 93 999-199
info@buehler-informatik.de
www.buehler-informatik.de

