

# **P.A.P.A.**

**die kaufmännische Softwarelösung**

# **Zusatzmodul Projektplanung**

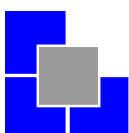
## **Inhalt**

Einleitung .....	2
Projektplanung .....	3
Projektplanungsliste .....	3
Stammdaten .....	4
Drucken .....	4

Es gelten ausschließlich unsere Allgemeinen Geschäftsbedingungen  
Diese können Sie anfordern oder auf unserer Internetseite  
[www.buehler-informatik.de](http://www.buehler-informatik.de) einsehen bzw. downloaden  
**Druckfehler, Irrtümer und Änderungen vorbehalten**

**HRB:** Mannheim: 522403  
**Ust-IdNr.** DE 168 309 401

**BÜHLER**   
Informatik GmbH  
**Vivaldistraße 14, 76448 Durmersheim**  
Tel.: 07245 / 93 999-0  
Fax: 07245 / 93 999-199  
info@buehler-informatik.de  
www.buehler-informatik.de

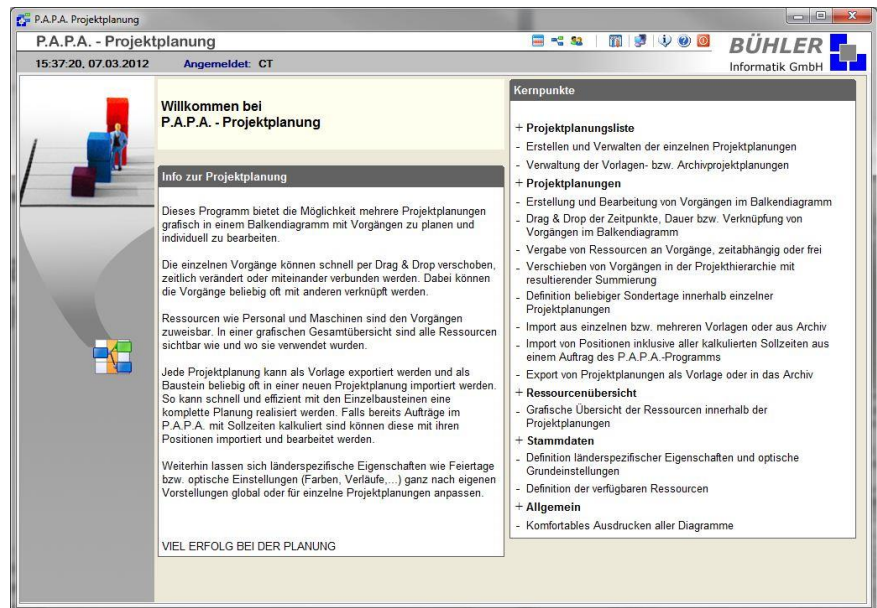


## Einleitung

**Es fällt Ihnen schwer die Übersicht über alle Projekte zu behalten? Wann muss welcher Arbeitsschritt getan werden? Welcher Mitarbeiter ist wann wo eingeteilt?**

**Mit dem Modul „Projektplanung“ wird alles anders!**

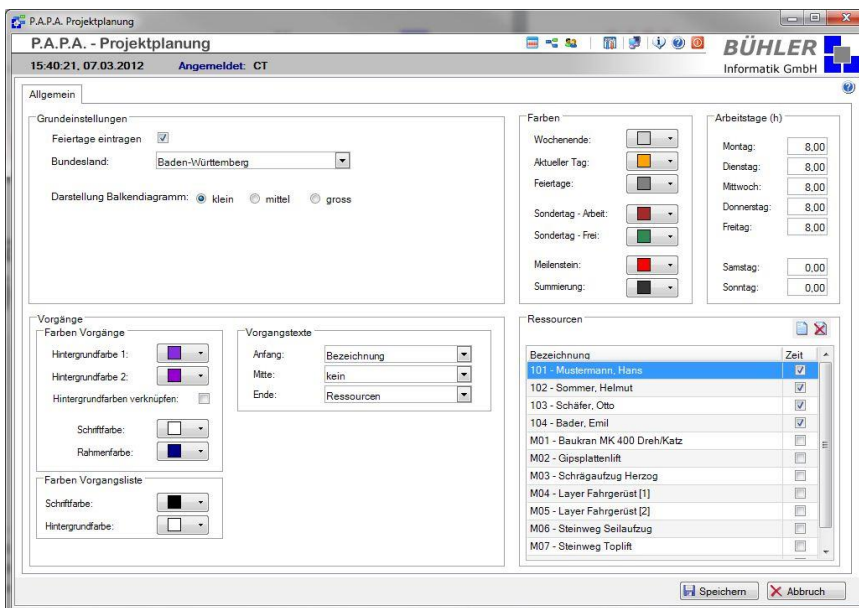
Es bietet die Möglichkeit Projektplanungen grafisch in einem Balkendiagramm darzustellen. Hierbei kann jeder einzelne Vorgang des Projekts angezeigt, geplant und individuell bearbeitet werden.



Die einzelnen Vorgänge können schnell per Drag & Drop verschoben, zeitlich verändert oder miteinander verbunden werden. Desweiteren gibt es die Möglichkeit die Vorgänge beliebig oft mit anderen zu verknüpfen.

Ressourcen, wie Personal und Maschinen, sind jedem Vorgang zuweisbar. In einer grafischen Gesamtübersicht wird dann dargestellt, wie und wo die Ressourcen verwendet wurden.

Jede Projektplanung kann als Vorlage exportiert und dann als Baustein beliebig oft in eine neue Projektplanung importiert werden. So wird mit den Einzelbausteinen schnell und effizient eine komplette Planung realisiert.

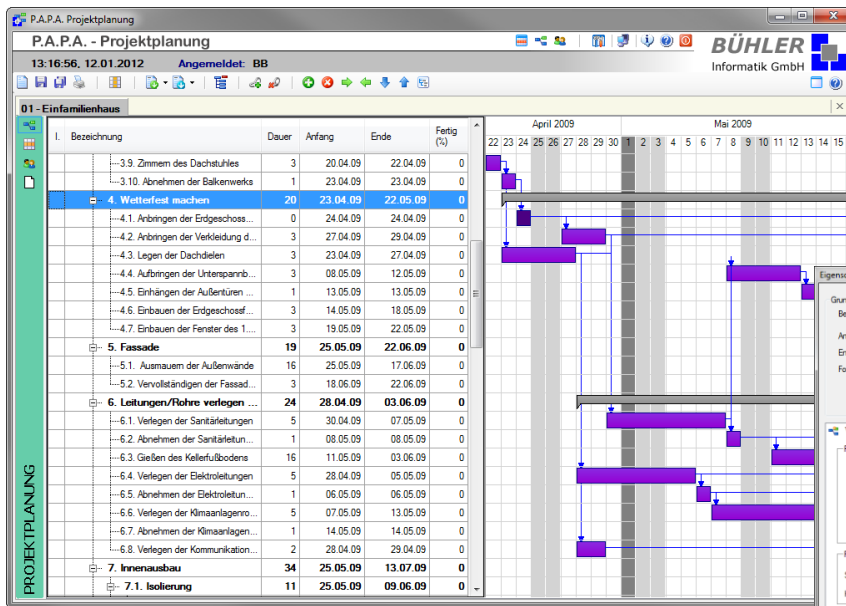


Wenn bereits Aufträge mit Sollzeiten im **P.A.P.A.** kalkuliert sind, können diese mit ihren Positionen importiert und dann bearbeitet werden.

Weiterhin lassen sich länderspezifische Eigenschaften, wie Feiertage eintragen und optische Einstellungen (Farben, Verläufe, usw.) ganz nach eigenen Vorstellungen global oder für einzelne Projektplanungen anpassen.

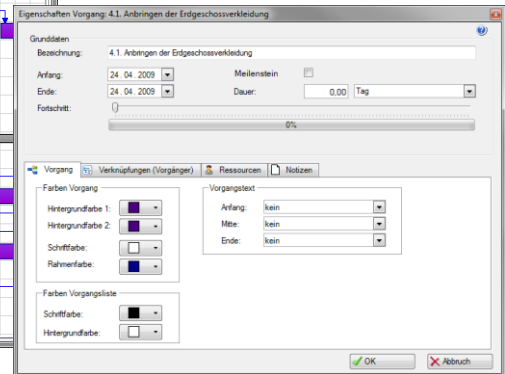


## Projektplanung



Freie Einteilung der einzelnen Vorgänge:

- Wetterfest machen
- Fassade
- Rohre verlegen
- Innenausbau
- Etc.



In der Projektplanung werden Vorgänge im Balkendiagramm erstellt und bearbeitet. Per Drag & Drop ist es ganz einfach möglich Zeitpunkte und Dauer zu verschieben, sowie auch Verknüpfungen im Balkendiagramm vorzunehmen. Des Weiteren werden Ressourcen, entweder zeitabhängig oder frei, an das Projekt vergeben. Muss ein Vorgang in der Projektstruktur verschoben werden, wird die Summe der Tage, die benötigt werden, automatisch neu berechnet.

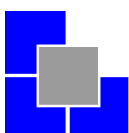
Komfortabel ist zudem der Import von Daten, seien es Daten aus einzelnen bzw. mehreren Vorlagen, aus dem Archiv oder von Positionen inklusive aller kalkulierten Sollzeiten aus einem Auftrag des P.A.P.A.-Programms. Natürlich ist auch der Export von Projektplanungen als Vorlage oder ins Archiv möglich.

Ein weiterer Punkt ist die Möglichkeit der Definition beliebiger Sondertage, beispielsweise lokaler Feiertage oder Tage an denen an diesem Projekt nicht gearbeitet wird, innerhalb einzelner Projektplanungen.

## Projektplanungsliste

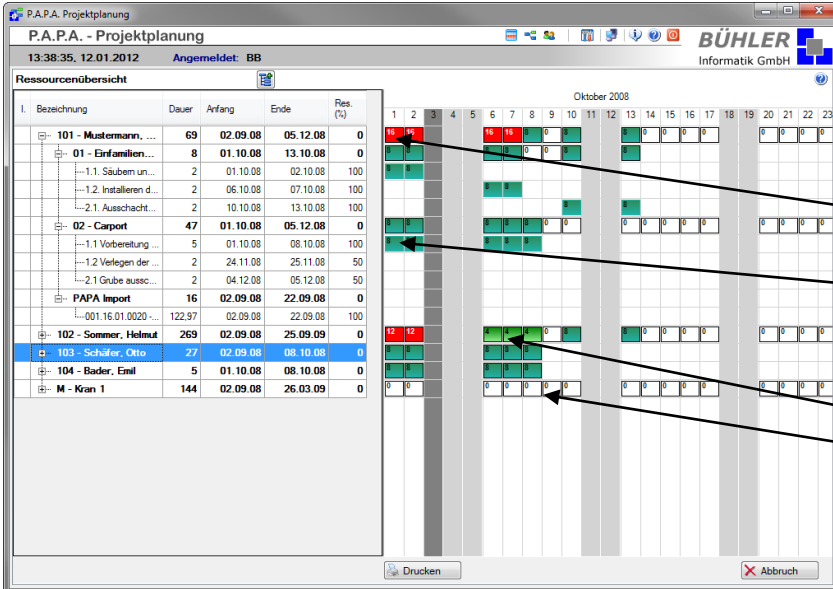
In der Projektplanungsliste werden die einzelnen Projektplanungen erstellt und verwaltet. Die Liste kann nach „offenen“ und „geschlossenen“ Projekten sortiert werden. Desweiteren werden hier die Vorlagen und Archivprojektplanungen verwaltet.

S.	Bezeichnung	Start	Ende	Letzte Änderung
001	Einfamilienhaus	29.06.2008	09.01.2009	WB, 31.07.2012
002	Casport	23.03.2009	23.04.2009	WB, 05.01.2010
	Beimel	13.10.2010	13.10.2010	WB, 13.10.2010
	Beiger	28.08.2012	28.08.2012	WB, 28.08.2012
	Sanierung Dachstuhl	14.03.2013	08.04.2013	CT, 18.03.2013



### Ressourcenübersicht

Hier erhalten Sie eine grafische Übersicht der Ressourcen innerhalb aller Projektplanungen.



Hier ein Beispiel:  
Hans Mustermann ist in 2  
Projekten verplant

- Einfamilienhaus
- Carport

**Rot:** Die Zeitvorgabe von 8h wurde überschritten  
**Grün:** Arbeit von 8h

Helmut Sommer war für dieses Projekt nur zu 50% eingeteilt:  
**Grün:** Arbeit 50% = 4h  
**Weiß:** nicht eingeteilt

### Stammdaten

In den Stammdaten definieren Sie länderspezifischer Eigenschaften und nehmen optische Grundeinstellungen vor. Desweiteren definieren Sie die verfügbaren Ressourcen, die dann den Projekten zugewiesen werden.

### Drucken

Natürlich können alle Diagramme komfortabel ausgedruckt werden.

Haben wir Ihr Interesse an unserem Zusatzmodul „Projektplanung“ geweckt?

Dann setzen Sie sich mit uns in Verbindung. Wir freuen uns auf Sie.



Vivaldistraße 14, 76448 Durmersheim

Tel.: 07245 / 93 999-0  
Fax: 07245 / 93 999-199  
info@buehler-informatik.de  
www.buehler-informatik.de

